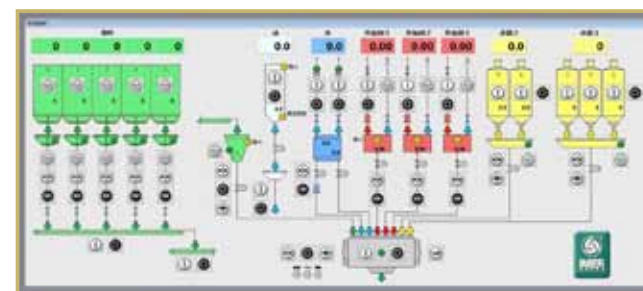
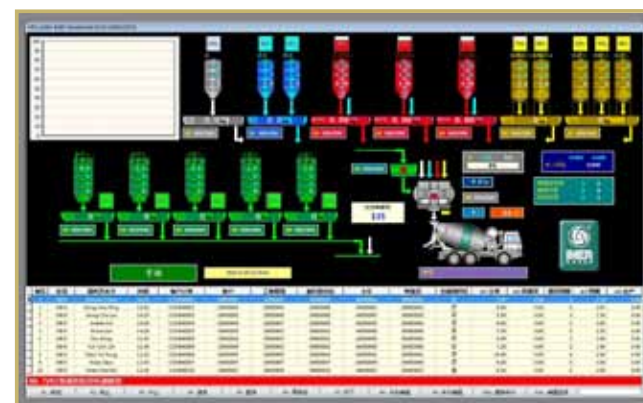


ORULK 105L4 GOLD

MD 3750/2500 WL4/82



L'IMPORTANZA DI UN SISTEMA INTEGRATO E COORDINATO

SISTEMI DI GESTIONE E CONTROLLO HPS 2100-V
HPS 2100-V è la soluzione software personalizzata e automatizzata per i più sofisticati processi di preconfezionamento del calcestruzzo.

Grazie ad un'interfaccia utente intuitiva, il sistema può essere utilizzato con estrema semplicità. È il risultato della sinergia tra esperienza, tecnologia e flessibilità al servizio del cliente.

La configurazione base dell'hardware prevede un personal computer completo di monitor LCD e le periferiche necessarie alla memorizzazione e all'inserimento dei dati. Il sistema di riferimento è Microsoft Windows disponibile nelle diverse lingue. L'operatività real-time è garantita dal PLC.



Le Officine Riunite | Udine S.p.A.
Concrete Machinery Division
Via Santa Caterina, 35 | 33030 Basaldella di Campofornido (UD)
t +39 0432 563911 | f +39 0432 562131
oru@oru.it | www.imergroup.com



Le Officine Riunite Udine S.p.A. reserve the right to change the information contained herein without prior notice when they consider it justified. The data and dimensions are therefore not to be considered as binding. The illustrations may include accessories and therefore they could be slightly different from the standard versions of the equipment.



ORULK 105L4 GOLD

MD 3750/2500 WL4/82

ORULK 105L4 GOLD 105m³/h
Impianto di betonaggio ORULK MD 3750/2500
con ORU LOGIK WL 4/82

PUNTI DI FORZA
ROBUSTI
POTENTI
AFFIDABILI

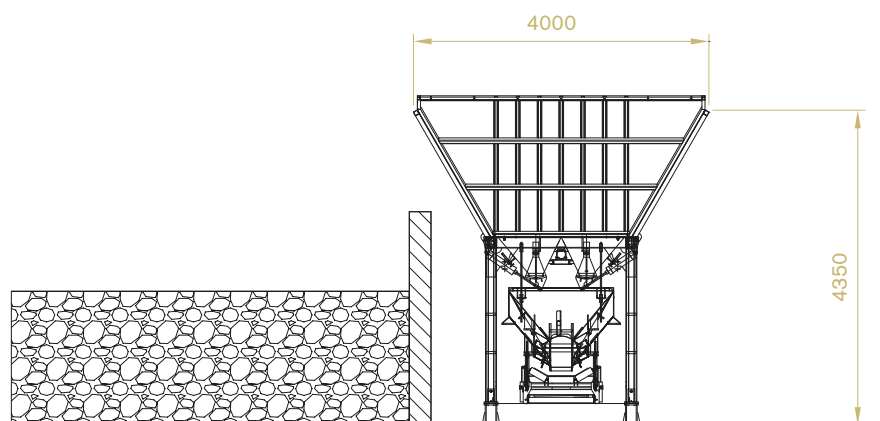
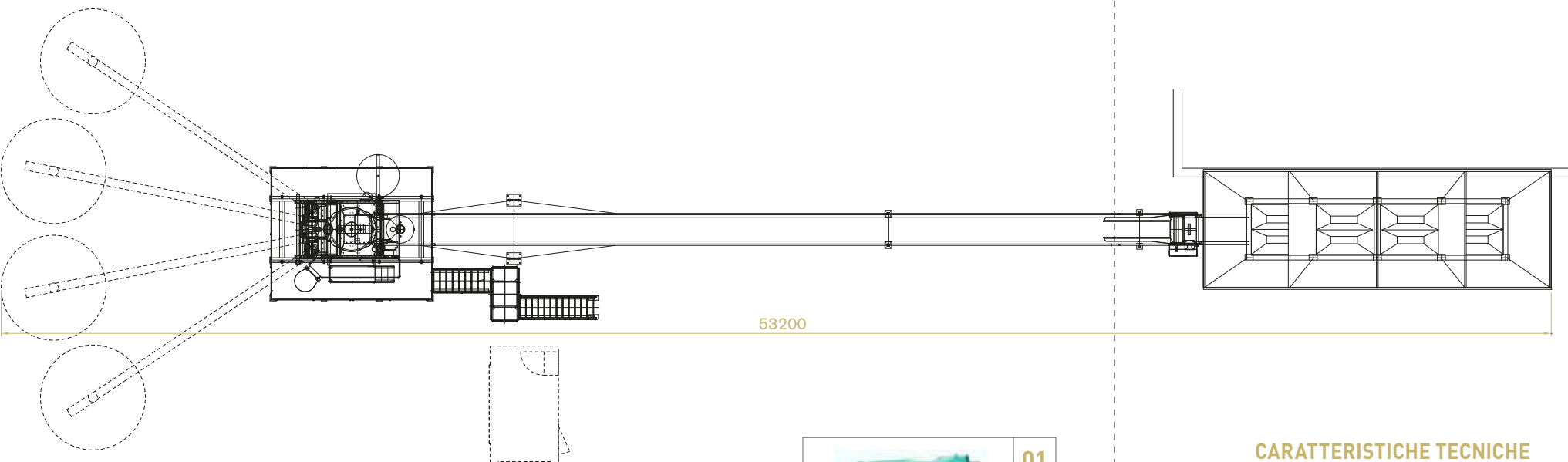
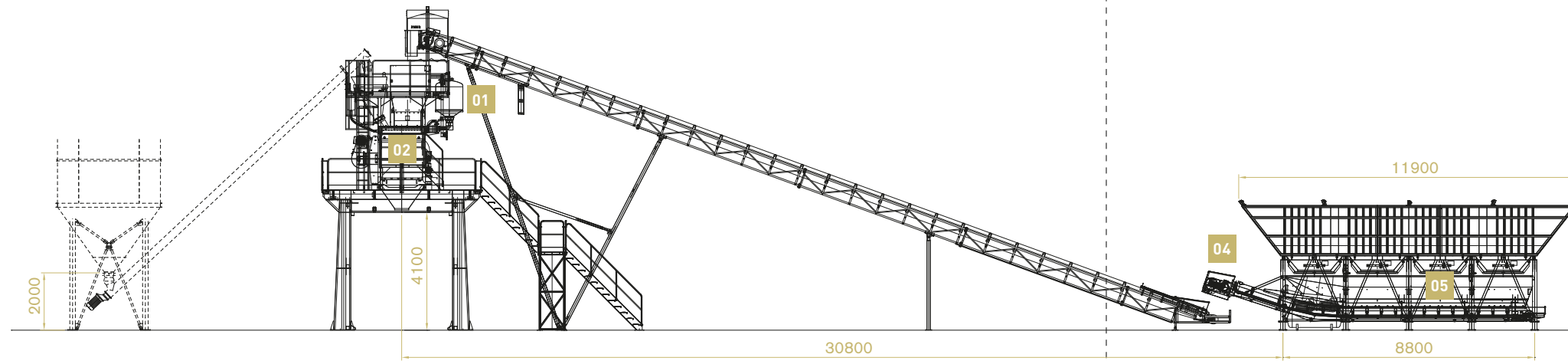
TRASPORTABILITÀ ORULK 105L4 GOLD
L'intero impianto è concepito per ottimizzare al massimo la sua trasportabilità e ridurre al minimo i costi di trasporto.
In base alle esigenze sono previste due opzioni di spedizione:
Via terra: **5 BILICI STANDARD (13,6 m)**
Via mare: **4x40' OT + 1X40' OT H=2600**

ORULK è un gruppo di impianti wet stazionari per il betonaggio. È compatto e flessibile, composto da più elementi progettati in un'ottica di modularità spinta al fine di rendere il sistema adattabile alle diverse esigenze di cantiere e di produzione.

GRUPPO DI MISCELAZIONE CON TRAMOGGE D'ATTESA
Il gruppo di miscelazione è il cuore dell'impianto e in questa configurazione è attrezzato con mescolatore **ORUMD 3750/2500** a doppio asse orizzontale che consente di miscelare diverse tipologie di calcestruzzo garantendo sempre la massima qualità.
Il gruppo di miscelazione è dotato di tramogge d'attesa, che fungono da "polmone" di riserva riducendo al minimo i tempi necessari al carico del mescolatore rendendo l'impianto estremamente performante. Il sistema è dotato di camera di espansione (Airbag) che raccoglie l'aria ricca di polveri creata dagli inerti e dal cemento in seguito al loro ingresso in mescolatore.

GRUPPO DI STOCCAGGIO INERTI CON BELTUP (ORU LOGIK WL 4/82)
Il gruppo di stoccaggio e dosaggio inerti è, modulare, solido e completamente zincato a caldo al fine di garantire la massima resistenza e durata nel tempo.
Grazie al nastro bilancia BELTUP (brevettato) non sono necessarie opere onerose in calcestruzzo (niente pilastri e niente fosse), e il punto di carico delle vasche di stoccaggio resta estremamente basso.

NASTRO DI TRASFERIMENTO INERTI
Il trasferimento degli inerti dal gruppo di stoccaggio al mescolatore, avviene tramite nastro trasportatore progettato in armonia con la logica di modularità, trasportabilità versatilità che caratterizza tutti gli altri componenti dell'impianto. È completo di passerella per le manutenzioni, carte di protezione totali e dispositivi di sicurezza. La struttura è interamente zincata a caldo.



01



02



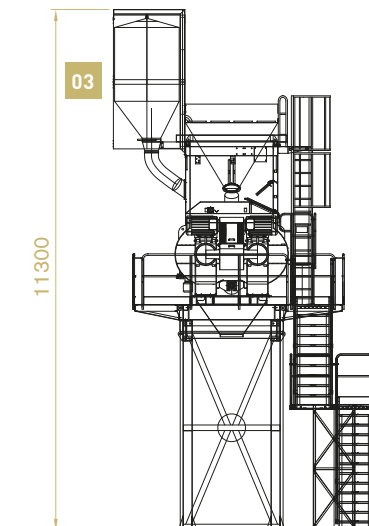
03



04



05



CARATTERISTICHE TECNICHE

Produzione oraria	m ³ /h	105
Mescolatore a doppio asse orizzontale	mod	ORUMD 3750/2500
Nastro di carico (dimensioni)	m	29x0,80
Nastro di carico (potenza richiesta)	kW	30
Bilancia cemento B1400	l	1400
Bilancia acqua BA700 scarico a gravità con pompa	kW	7,5
Stoccaggio inerti	m ³	80

Vasche	n°	4
Bocchette di scarico	n°	8
Sistema pesatura omologato	mod	a celle a carico
Sonda igrometro a microonde	mod	PK-3
Impianto additivi	l/min	3x24
Elettrocompressore	mod	B7000
Unità di gestione (in cabina cliente)	mod	HPS 2100-V