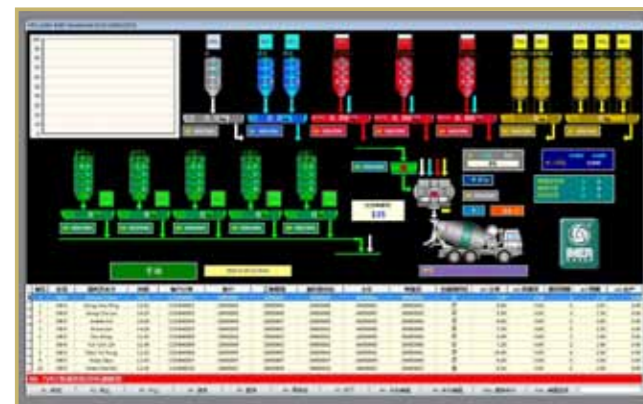


ORUDAY 130L4 GOLD

MD 5000/3350 WL4/102

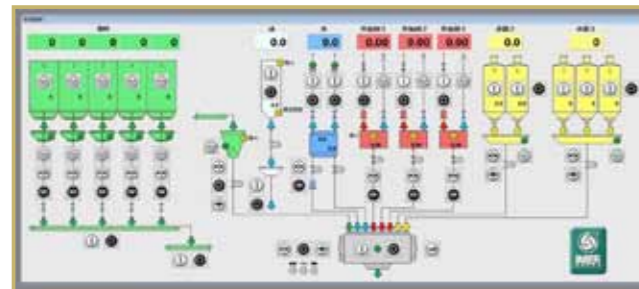


L'IMPORTANZA DI UN SISTEMA INTEGRATO E COORDINATO

SISTEMI DI GESTIONE E CONTROLLO HPS 2100-V
HPS 2100-V è la soluzione software personalizzata e automatizzata per i più sofisticati processi di preconfezionamento del calcestruzzo.

Grazie ad un'interfaccia utente intuitiva, il sistema può essere utilizzato con estrema semplicità. È il risultato della sinergia tra esperienza, tecnologia e flessibilità al servizio del cliente.

La configurazione base dell'hardware prevede un personal computer completo di monitor LCD e le periferiche necessarie alla memorizzazione e all'inserimento dei dati. Il sistema di riferimento è Microsoft Windows disponibile nelle diverse lingue. L'operatività real-time è garantita dal PLC.



Le Officine Riunite | Udine S.p.A.
Concrete Machinery Division
Via Santa Caterina, 35 | 33030 Basaldella di Campofornido (UD)
t +39 0432 563911 | f +39 0432 562131
oru@oru.it | www.imergroup.com



Le Officine Riunite Udine S.p.A. reserve the right to change the information contained herein without prior notice when they consider it justified. The data and dimensions are therefore not to be considered as binding. The illustrations may include accessories and therefore they could be slightly different from the standard versions of the equipment.



ORUDAY 130L4 GOLD

MD 5000/3350 WL4/102

ORUDAY 130L4 GOLD 130m³/h
Impianto di betonaggio ORUDAY MD 5000/3350
con ORU LOGIK WL 4/102

PUNTI DI FORZA

SEMPLICI
VERSATILI
AFFIDABILI

TRASPORTABILITÀ ORUDAY 130L4 GOLD

L'intero impianto è concepito per ottimizzare al massimo la sua trasportabilità e ridurre al minimo i costi di trasporto.

In base alle esigenze sono previste due opzioni di spedizione:

Via terra: **1 RIBASSATO + 2 BILICI STANDARD (13,6 m)**
Via mare: **1x40' FR H=3250 + 2x40' OT + 1x20' OT H=2500**

È un impianto mobile, pre-montato e precabato, progettato per ridurre i tempi e gli spazi di installazione in cantiere.

La sua struttura compatta consente di passare rapidamente dalla configurazione di trasporto a quella di funzionamento.

È dotato di cabina di comando integrata alla struttura anche durante la fase di trasporto.

GRUPPO DI MISCELAZIONE CON SKIP INCORPORATO

Il gruppo di miscelazione è il cuore dell'impianto e in questa configurazione è attrezzato con mescolatore **ORUMD 5000/3350** a doppio asse orizzontale che consente di miscelare diverse tipologie di calcestruzzo garantendo sempre la massima qualità.

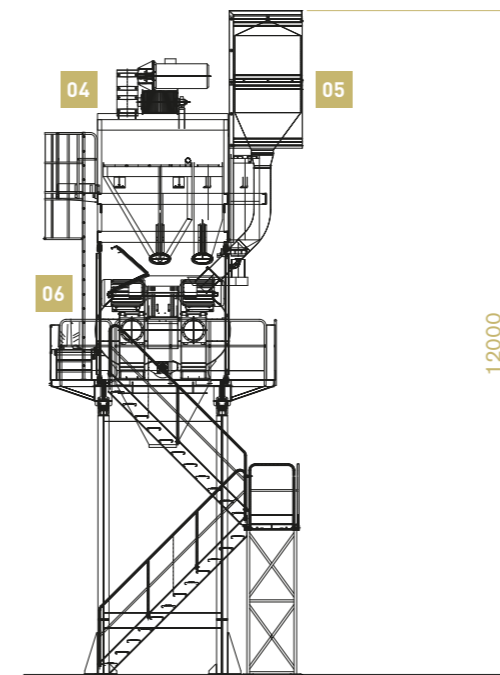
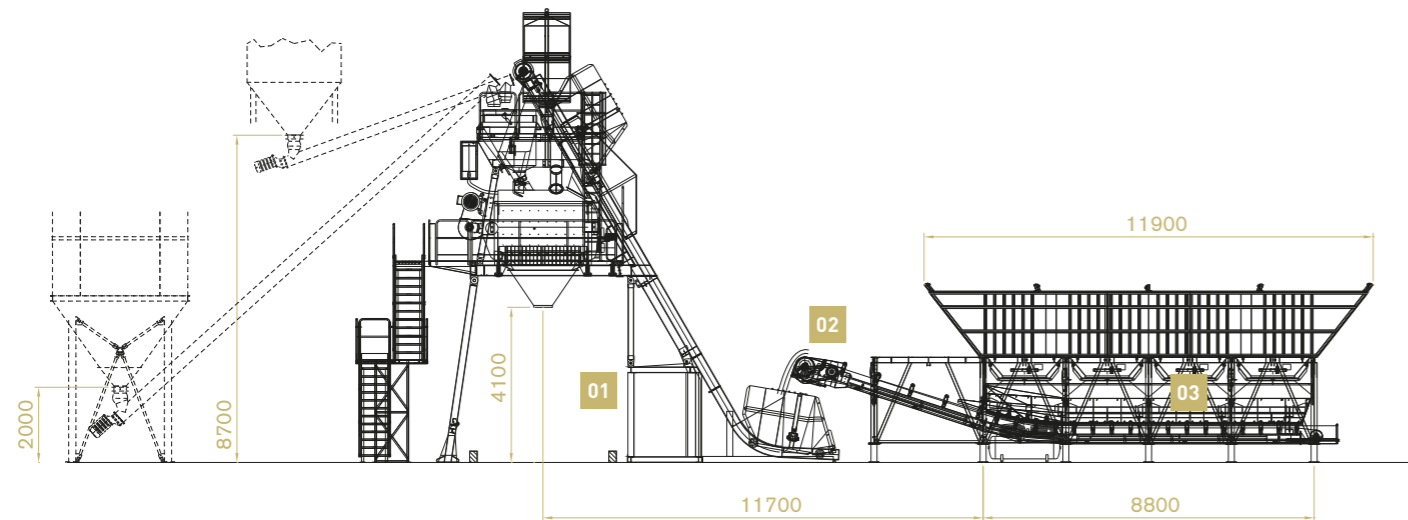
Il gruppo di miscelazione è dotato di camera di espansione [Airbag] che raccoglie l'aria ricca di polveri creata dagli inerti e dal cemento in seguito al loro ingresso in mescolatore.

Lo skip, completo di sportello di scarico a gravità, scorre in una guida che è parte integrante della struttura, il suo funzionamento è estremamente sicuro grazie alla presenza di una serie di dispositivi fincorsa elettro-meccanici e di sistemi di arresto.

GRUPPO DI STOCCAGGIO INERTI CON BELTUP (ORU LOGIK WL 4/102)

Il gruppo di stoccaggio e dosaggio inerti è modulare, solido e completamente zincato a caldo al fine di garantire la massima resistenza e durata nel tempo.

Grazie al nastro bilancia BELTUP (brevettato) non sono necessarie opere onerose in calcestruzzo (niente pilastri e niente fosse), e il punto di carico delle vasche di stoccaggio resta estremamente basso.



CARATTERISTICHE TECNICHE

Produzione oraria	m ³ /h	130
Mescolatore a doppio asse orizzontale	mod	ORUMD 5000/3350
Skip (velocità)	m/s	0,61
Bilancia cemento B2000	l	2000
Bilancia acqua BA1000 scarico a gravità con pompa	kW	7,5
Stoccaggio inerti	m ³	80

Vasche	n°	4
Bocchette di scarico	n°	8
Sistema pesatura omologato	mod	a celle a carico
Sonda igrometro a microonde	mod	PK-3
Impianto additivi	l/min	3x45
Elettrocompressore	mod	B7000
Unità di gestione	mod	HPS 2100-V

