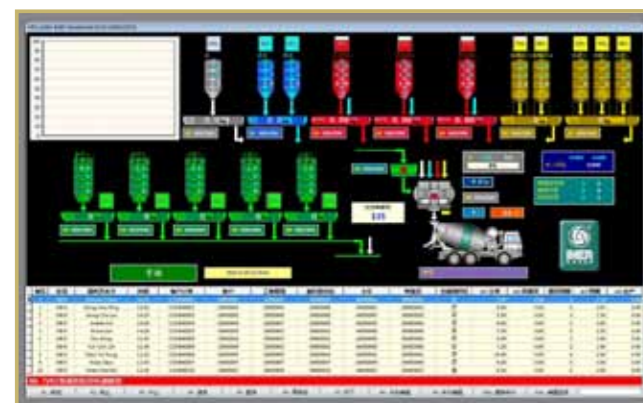


# ORUMULTIS 30L4 GOLD

MULTIS MS 750/500 LOGIK WL 4/70



## L'IMPORTANZA DI UN SISTEMA INTEGRATO E COORDINATO

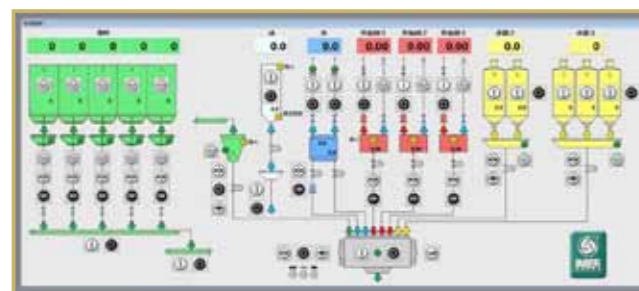
### SISTEMI DI GESTIONE ECONTROLLO HPS 2100-V

HPS 2100-V è la soluzione software personalizzata e automatizzata per i più sofisticati processi di preconfezionamento del calcestruzzo.

Grazie ad un'interfaccia utente intuitiva, il sistema può essere utilizzato con estrema semplicità.

È il risultato della sinergia tra esperienza, tecnologia e flessibilità al servizio del cliente.

La configurazione base dell'hardware prevede un personal computer completo di monitor LCD e le periferiche necessarie alla memorizzazione e all'inserimento dei dati. Il sistema di riferimento è Microsoft Windows disponibile nelle diverse lingue. L'operatività real-time è garantita dal PLC.



Le Officine Riunite | Udine S.p.A.  
Concrete Machinery Division  
Via Santa Caterina, 35 | 33030 Basaldella di Campofornido (UD)  
t + 39 0432 563911 | f +39 0432 562131  
oru@oru.it | www.imergroup.com



Le Officine Riunite Udine S.p.A. reserve the right to change the information contained herein without prior notice when they consider it justified. The data and dimensions are therefore not to be considered as binding. The illustrations may include accessories and therefore they could be slightly different from the standard versions of the equipment.



# ORUMULTIS 30L4 GOLD

MULTIS MS 750/500 LOGIK WL 4/70

## ORUMULTIS 30L4 GOLD 30m<sup>3</sup>/h

Impianto di betonaggio ORU MULTIS 750/500  
con ORU LOGIK WL 4/70

### PUNTI DI FORZA

**MASSIMA TRASPORTABILITÀ**  
**MOBILITÀ ESTREMA**  
**ESTREMA AFFIDABILITÀ**

### TRASPORTABILITÀ MULTIS 30L4 GOLD

L'intero impianto è concepito per ottimizzare al massimo la sua trasportabilità e ridurre al minimo i costi di trasporto.

In base alle esigenze sono previste due opzioni di spedizione:

Via terra: **2 BILICI STANDARD (13,6 m)**

Via mare: **2x40' OT + 1x20' OT H=2450**

È un impianto mobile, pre-montato e precabato, progettato per ridurre i tempi e gli spazi di installazione in cantiere. La sua struttura compatta consente di passare rapidamente dalla configurazione di trasporto a quella di funzionamento.

### GRUPPO DI MISCELAZIONE CON SKIP INCORPORATO

Il gruppo di miscelazione è il cuore dell'impianto e in questa configurazione è attrezzato con la mescolatrice planetaria **ORUMS 750/500** ad assi verticali che consente di miscelare diverse tipologie di calcestruzzo garantendo sempre la massima qualità.

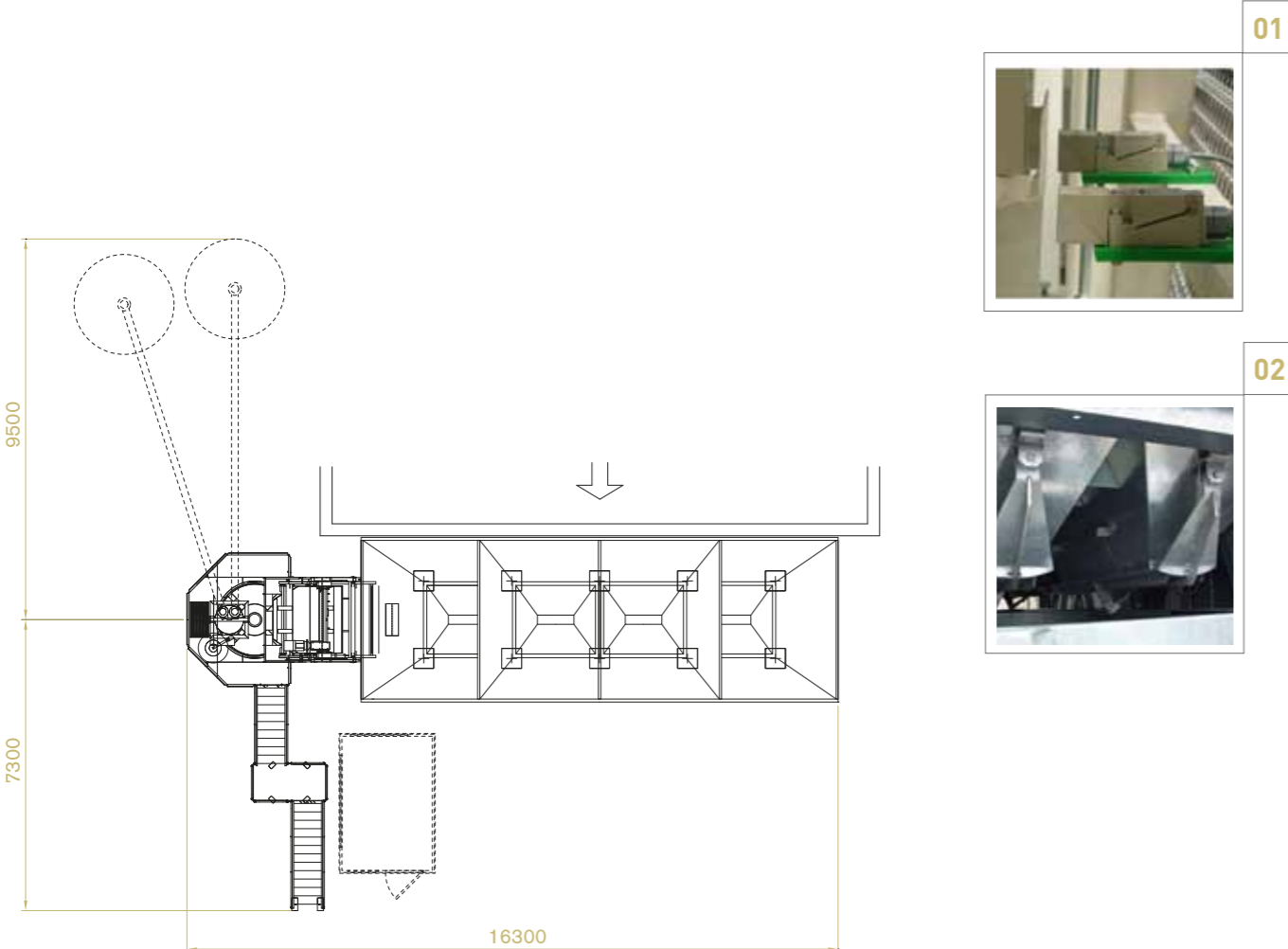
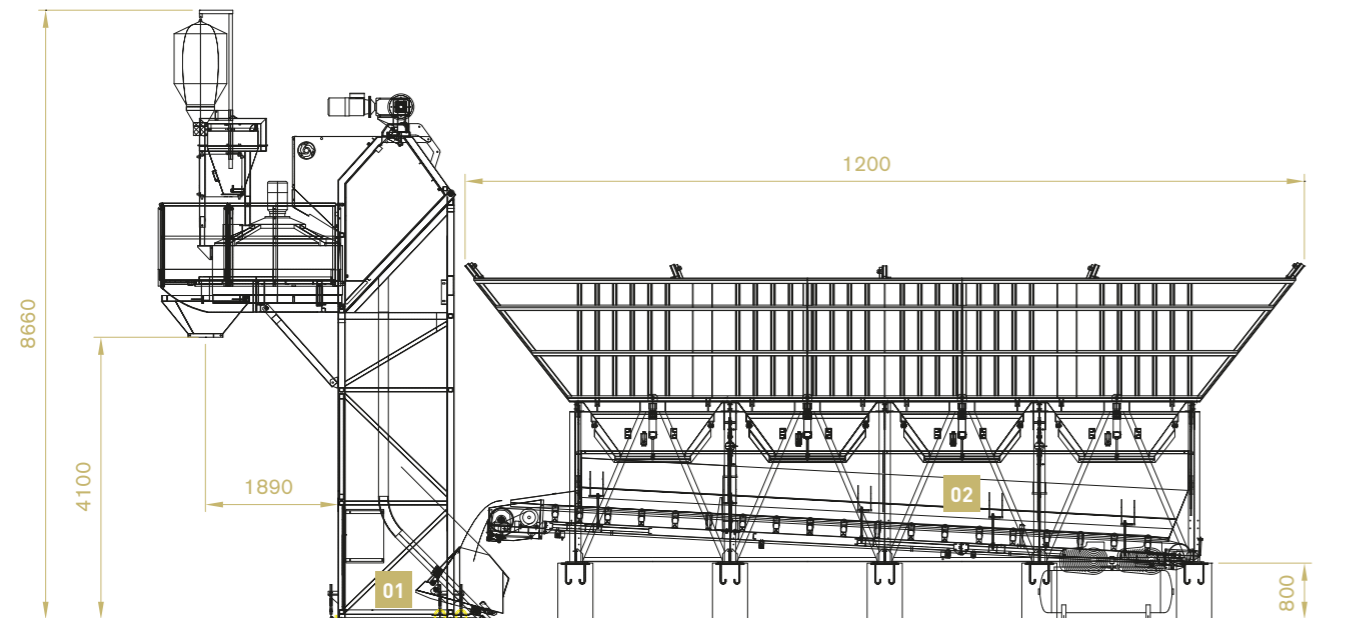
Il gruppo di miscelazione è dotato di camera di espansione (Airbag) che raccoglie l'aria ricca di polveri creata dagli inerti e dal cemento in seguito al loro ingresso in mescolatrice.

Lo skip, completo di sportello di scarico a gravità, scorre in una guida che è parte integrante della struttura, il suo funzionamento è estremamente sicuro grazie alla presenza di una serie di dispositivi finecorsa elettro-meccanici e di sistemi di arresto.

### GRUPPO DI STOCCAGGIO INERTI (ORU LOGIK WL 4/70)

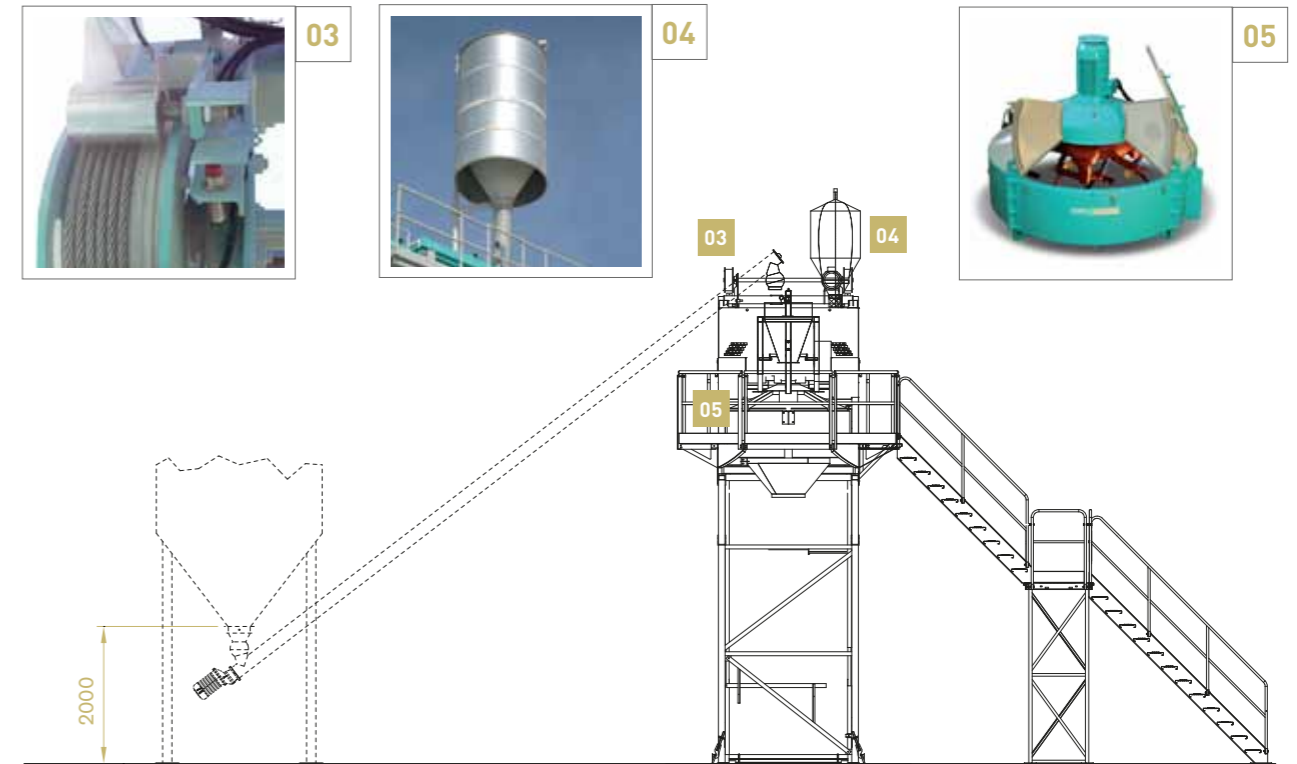
Il gruppo di stoccaggio e dosaggio inerti è, modulare, solido e completamente zincato a caldo al fine di garantire la massima resistenza e durata nel tempo.

Grazie all'accurato design non sono necessarie opere particolarmente onerose in calcestruzzo per l'installazione e la capacità di stoccaggio è ottimizzata rispetto all'altezza del punto di carico.



# ORUMULTIS 30L4 GOLD

MULTIS MS 750/500 LOGIK WL 4/70



## CARATTERISTICHE TECNICHE

Produzione oraria	m <sup>3</sup> /h	30
Mescolatrice planetaria	mod	ORUMS 750/500
Skip (velocità)	m/s	0,39
Bilancia cemento B200	l	230
Impianto acqua con dosatore elettromagnetico e pompa	kW	7,5
Stoccaggio inerti	m <sup>3</sup>	80

Scomparti	n°	4
Bocchette di scarico	n°	4
Sistema pesatura omologato	mod	a celle a carico
Sonda igrometro a microonde	mod	PK-3
Impianto additivi	l/min	2x13
Elettrocompressore	mod	B6000
Unità di gestione (in cabina cliente)	mod	HPS 2100-V

