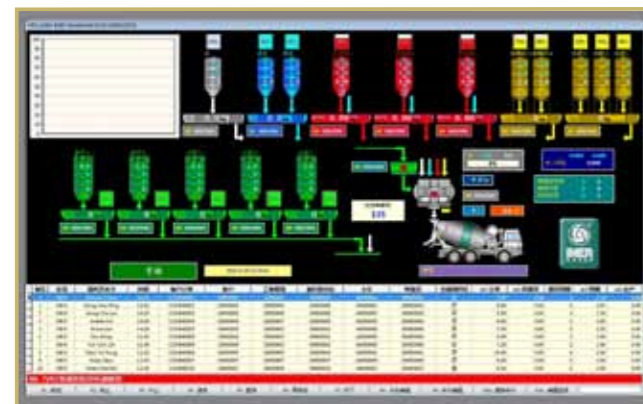


ORUMULTIS 30L4 GOLD

MULTIS MS 750/500 LOGIK WL4/70

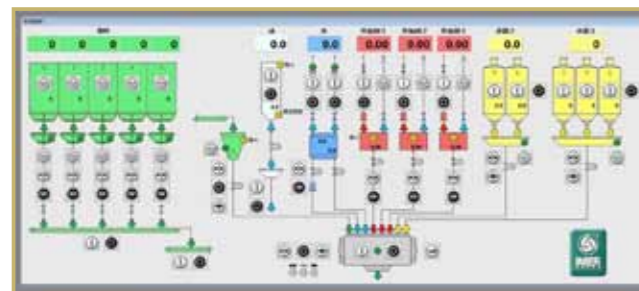


L'IMPORTANCE D'UN SYSTÈME INTÉGRÉ ET COORDONNÉ

SYSTÈMES D'EXPLOITATION ET DE CONTRÔLE HPS 2100-V

Le système HPS 2100-V est la solution informatique personnalisée et automatisée pour les procédés les plus sophistiqués de conditionnement du béton. Grâce à une interface utilisateur intuitive, le système peut être utilisé avec une extrême facilité. Il représente la synergie entre l'expérience, la technologie et la flexibilité au service du client.

La configuration de base prévoit un ordinateur équipé d'un écran LCD et les périphériques nécessaires à la mémorisation et à l'insertion des données. Le système d'exploitation est Microsoft Windows, disponible dans différentes langues. L'opérativité en temps réel est garantie par l'API.



Le Officine Riunite | Udine S.p.A.
Concrete Machinery Division
Via Santa Caterina, 35 | 33030 Basaldella di Campofornido (UD) | Italy
t + 39 0432 563911 | f +39 0432 562131
oru@oru.it | www.imergroup.com



La società Le Officine Riunite Udine S.p.A. se réserve le droit de modifier sans préavis les caractéristiques indiquées si elle le juge nécessaire. Les caractéristiques et les dimensions ne sont donc pas contraignantes. Les illustrations peuvent comprendre des accessoires et donc différer des versions standard des machines.



ORUMULTIS 30L4 GOLD

MULTIS MS 750/500 LOGIK WL4/70

ORUMULTIS 30L4 GOLD 30m³/h

Centrale à béton ORU MULTIS 750/500
avec ORU CUBE WS4/70

Production horaire 23 m³/h
avec 55" de malaxage conformément à la norme NF EN 206-1

LES POINTS FORTS

EXTRÊME TRANSPORTABILITÉ
EXTRÊME MOBILITÉ
EXTRÊME FIABILITÉ

TRANSPORTABILITÉ MULTIS 30S GOLD

L'ensemble de la centrale a été conçu de manière à optimiser sa transportabilité et réduire les coûts de transport. Selon les besoins, deux options d'expédition ont été prévues:
Par voie terrestre: **2 SEMI-REMORQUES STANDARDS (13,60 m)**
Par voie maritime: **2x40' OT + 1x20' OT H=2450**

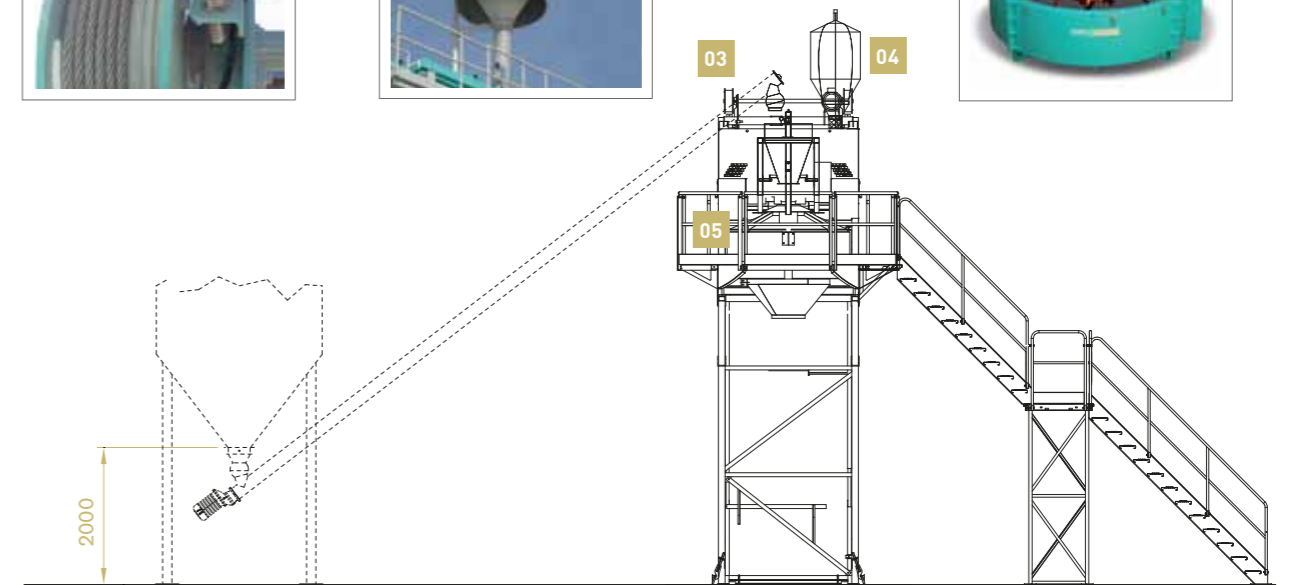
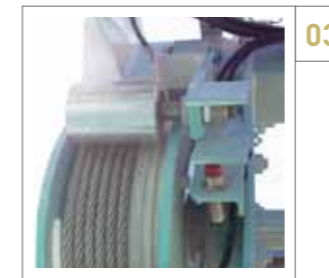
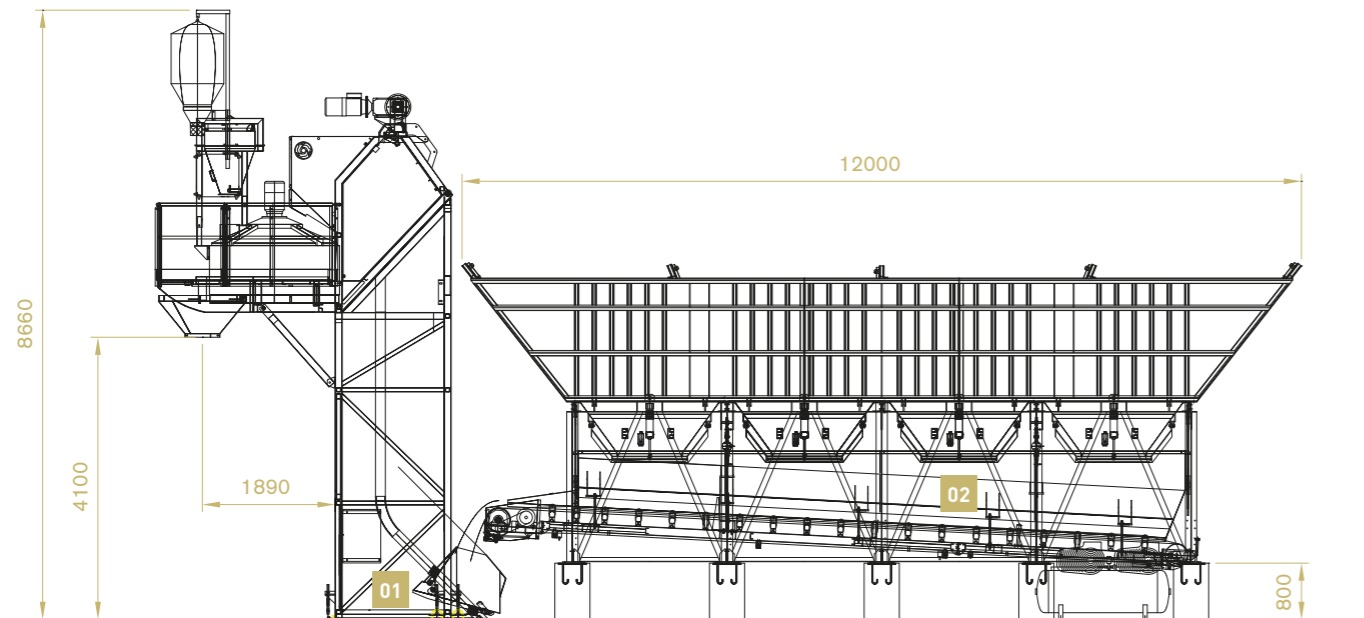
Il s'agit d'une centrale mobile, prémontée et précâblée, conçue pour réduire les temps et les volumes lors de sa mise en place sur chantier. Sa structure compacte permet de passer rapidement de la configuration de transport à la configuration d'exploitation.

GROUPE DE MALAXAGE AVEC SKIP INCORPORE

Le groupe de malaxage est le cœur de la centrale. Dans cette configuration, il est équipé d'un malaxeur planétaire **ORUMS 750/500** à axes verticaux, permettant de malaxer différents types de béton et garantissant toujours une grande qualité. Le groupe de malaxage est doté d'une chambre d'expansion (airbag) recueillant l'air chargé de poussières créées par les granulats et le ciment lors de leur introduction dans le malaxeur. La benne du skip, équipée d'une trappe de déchargement par gravité, coulisse sur un rail faisant partie intégrante de la structure. Son fonctionnement est parfaitement sécurisé grâce à une série de dispositifs de fin de course électromécaniques et de systèmes d'arrêt.

GROUPE DE STOCKAGE DES GRANULATS (ORU LOGIK WL4/70)

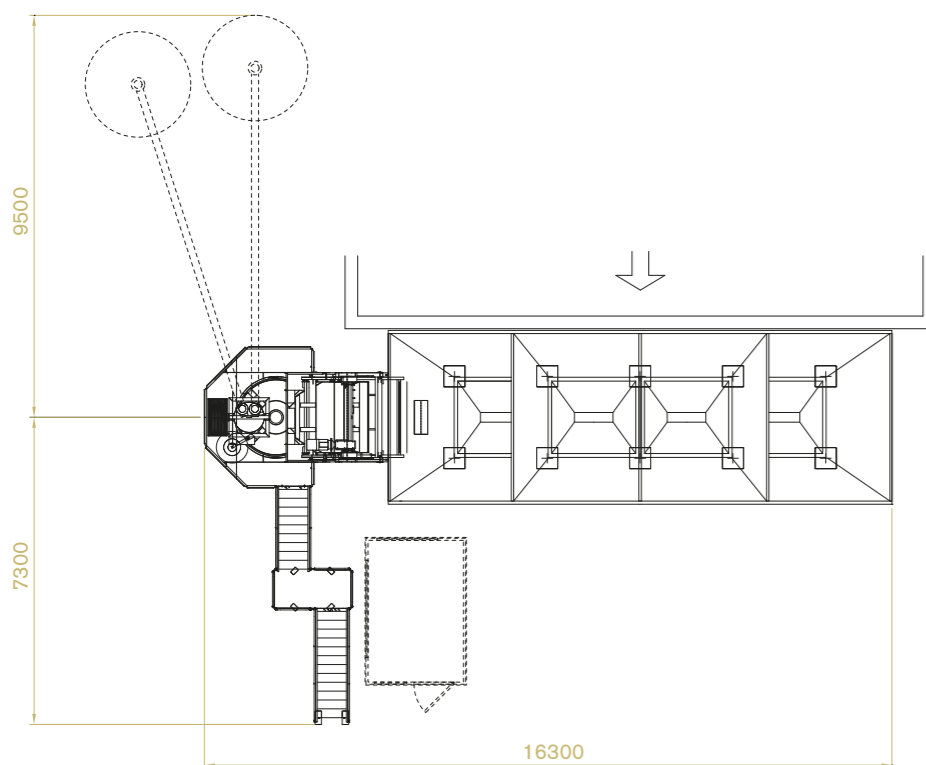
Le groupe de stockage et de dosage des granulats est modulaire, robuste et entièrement zingué à chaud afin de garantir une grande résistance et une longue durée de vie. Grâce au design soigné, aucune opération onéreuse de maçonnerie ne s'avère nécessaire à l'installation, et la capacité de stockage est optimisée par rapport à la hauteur du point de chargement.



01



02



CARACTÉRISTIQUES TECHNIQUES

Production horaire	m ³ /h	30*
Malaxeur planétaire	mod	ORUMS 750/500
Skip (vitesse)	m/s	0,39
Balance du ciment B200	l	230
Installation d'eau avec doseur électromagnétique et pompe	kW	7,5
Stockage des granulats	m ³	80
Compartiments	n°	4

Bouches de déchargement	n°	4
Système de pesage homologué	mod	À cellules de chargement
Sonde hygrométrique des granulats	mod	PK-3
Équipement des additifs (bascule)	l/min	2x13
Compresseur électrique	mod	B6000
Unité d'exploitation (dans la cabine du client)	mod	HPS 2100-V

*Production horaire 23 m³/h avec 55° de malaxage conformément à la norme NF EN 206-1

