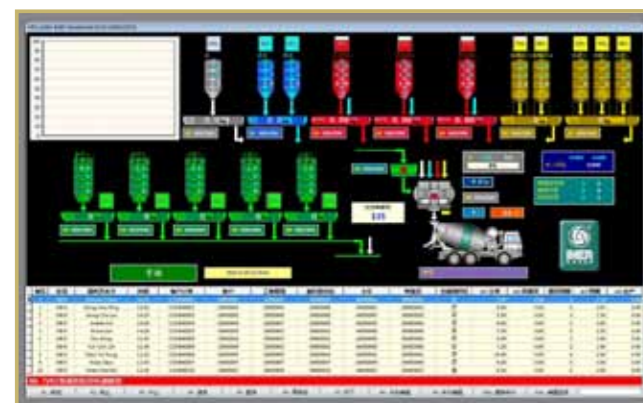


# ORUDAY 130L4 GOLD

MD 5000/3350 WL4/102

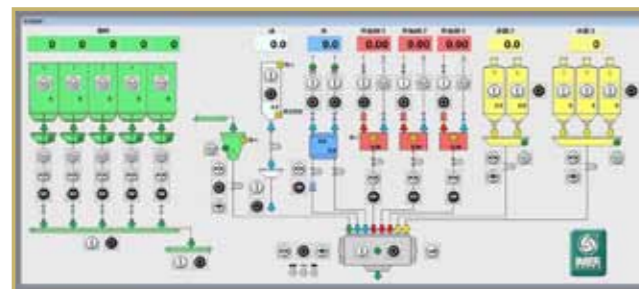


## L'IMPORTANCE D'UN SYSTÈME INTÉGRÉ ET COORDONNÉ

### SYSTÈMES D'EXPLOITATION ET DE CONTRÔLE HPS 2100-V

Le système HPS 2100-V est la solution informatique personnalisée et automatisée pour les procédés les plus sophistiqués de conditionnement du béton. Grâce à une interface utilisateur intuitive, le système peut être utilisé avec une extrême facilité. Il représente la synergie entre l'expérience, la technologie et la flexibilité au service du client.

La configuration de base prévoit un ordinateur équipé d'un écran LCD et les périphériques nécessaires à la mémorisation et à l'insertion des données. Le système d'exploitation est Microsoft Windows, disponible dans différentes langues. L'opérativité en temps réel est garantie par l'API.



Le Officine Riunite | Udine S.p.A.  
Concrete Machinery Division  
Via Santa Caterina, 35 | 33030 Basaldella di Campofornido (UD) | Italy  
t + 39 0432 563911 | f +39 0432 562131  
oru@oru.it | www.imergroup.com



La société Le Officine Riunite Udine S.p.A. se réserve le droit de modifier sans préavis les caractéristiques indiquées si elle le juge nécessaire. Les caractéristiques et les dimensions ne sont donc pas contraignantes. Les illustrations peuvent comprendre des accessoires et donc différer des versions standard des machines.



# ORUDAY 130L4 GOLD

MD 5000/3350 WL4/102

## ORUDAY 130L4 GOLD 130m<sup>3</sup>/h

ORUDAY MD 5000/3350 batching plant  
avec ORU LOGIK WL4/102

Production horaire 110 m<sup>3</sup>/h  
avec 55" de malaxage conformément à la norme NF EN 206-1

### LES POINTS FORTS

**SIMPLES**  
**UNIVERSELLES**  
**FIABLES**

### TRANSPORTABILITÉ ORUDAY 130L4 GOLD

L'ensemble de la centrale a été conçu de manière à optimiser sa transportabilité et réduire les coûts de transport.

Selon les besoins, deux options d'expédition ont été prévues:

Par voie terrestre: **1 SEMI-REMORQUE SURBAISSÉE**  
**+ 2 SEMI-REMORQUES STANDARDS (13,60 m)**

Par voie maritime: **1x40' FR H=3250 + 2X40' OT + 1X20' OT H=2500**

Il s'agit d'une centrale mobile, prémontée et précâblée, conçue pour réduire les temps et les volumes lors de sa mise en place sur chantier. Sa structure compacte permet de passer rapidement de la configuration de transport à la configuration d'exploitation.

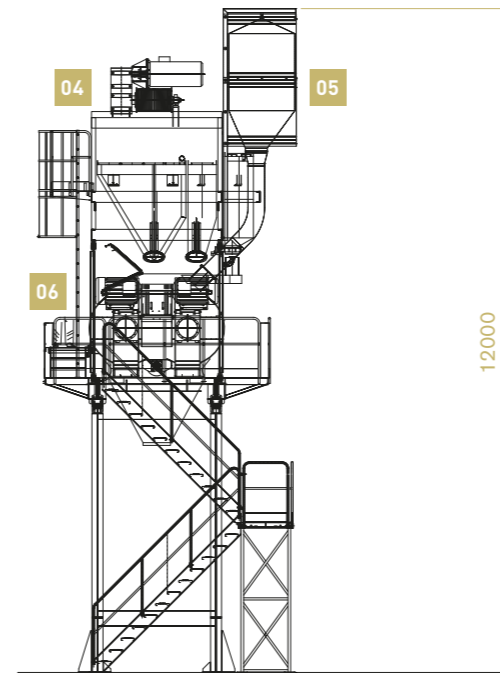
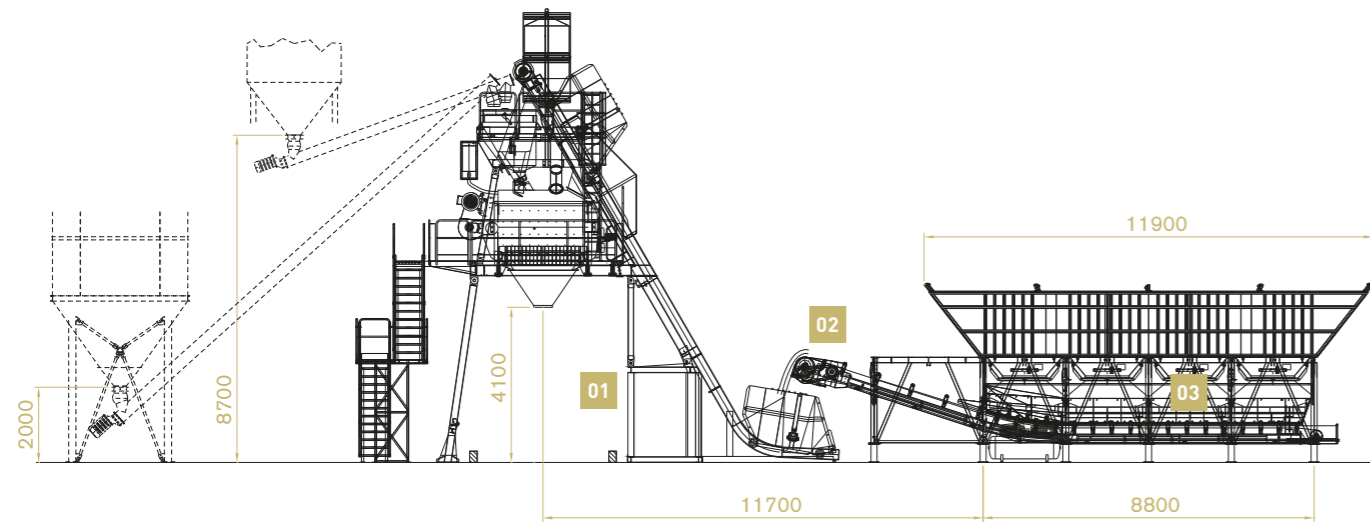
**Elle est équipée d'une cabine de commande intégrée à la structure même lors de la phase de transport.**

### GROUPE DE MALAXAGE AVEC SKIP INCORPORE

Le groupe de malaxage est le cœur de la centrale. Dans cette configuration, il est équipé d'un malaxeur **ORUMD 5000/3350** à double axe horizontal, permettant de malaxer différents types de béton et garantissant toujours une grande qualité. Le groupe de malaxage est doté d'une chambre d'expansion (airbag) recueillant l'air chargé de poussières créées par les granulats et le ciment lors de leur introduction dans le malaxeur. La benne du skip, équipée d'une trappe de déchargement par gravité, coulisse sur un rail faisant partie intégrante de la structure. Son fonctionnement est parfaitement sécurisé grâce à une série de dispositifs de fin de course électromécaniques et de systèmes d'arrêt.

### GROUPE DE STOCKAGE DES GRANULATS AVEC TAPIS BELTUP (ORU LOGIK WL4/102)

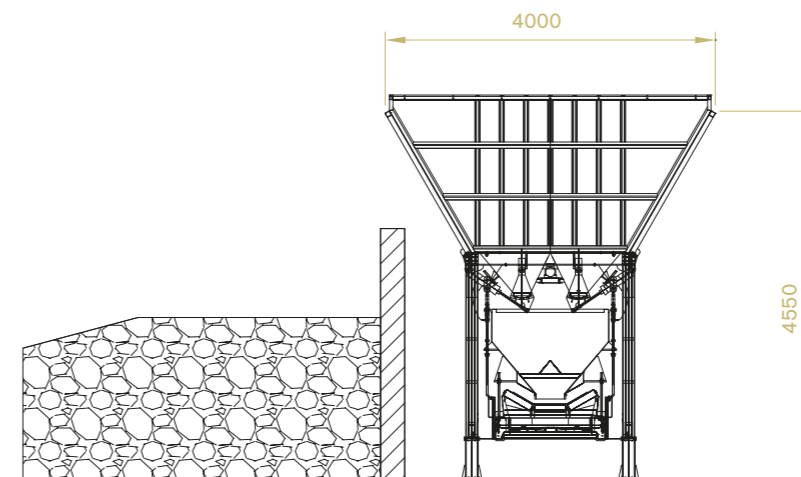
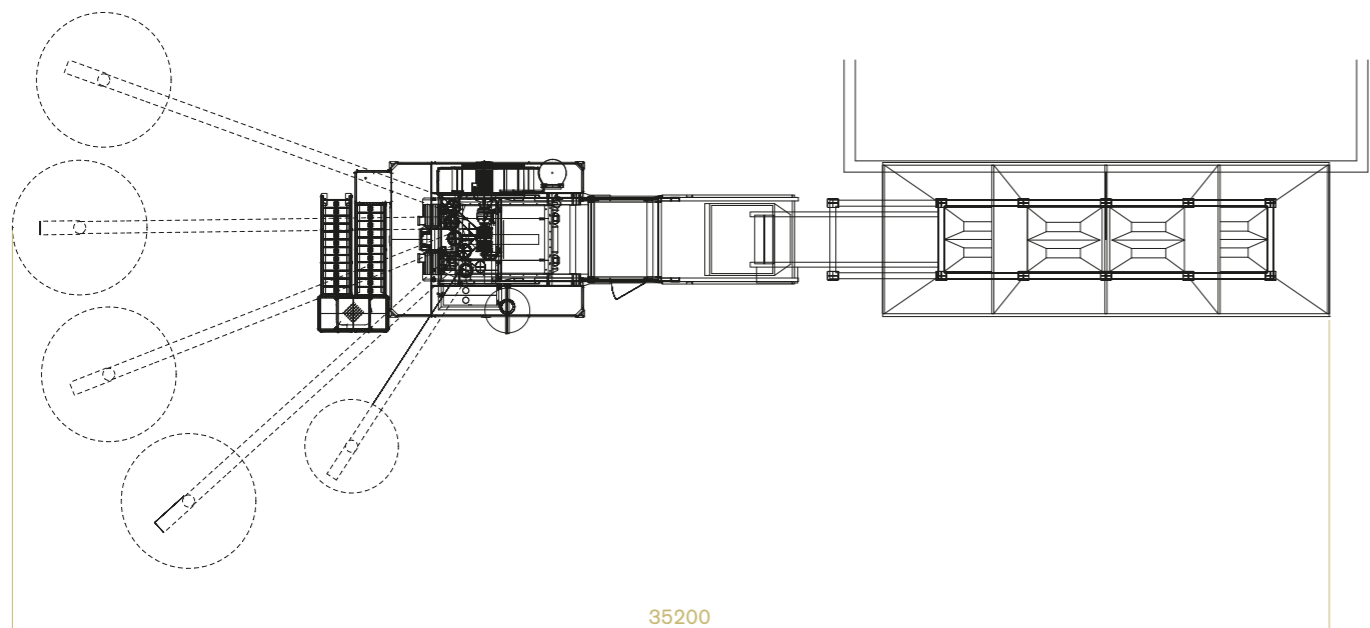
Le groupe de stockage et de dosage des granulats est modulaire, robuste et entièrement zingué à chaud afin de garantir une grande résistance et une longue durée de vie. Grâce à la bande de pesage BELTUP (brevetée), aucune opération onéreuse de maçonnerie ne s'avère nécessaire (pas de piliers ni de fosses), et le point de chargement des cases de stockage reste extrêmement bas.



**CARACTÉRISTIQUES TECHNIQUES**

Production horaire	m <sup>3</sup> /h	130*
Malaxeur	mod	ORUMD 5000/3350
Skip (vitesse)	m/s	0,61
Balance du ciment B2000	l	2000
Balance de l'eau BA1000 déchargement par gravité avec pompe	kW	7,5
Stockage des granulats	m <sup>3</sup>	80

Compartiments	n°	4
Bouches de déchargement	n°	8
Système de pesage homologué	mod	À cellules de chargement
Sonde hygrométrique des granulats	mod	PK-3
Équipement des additifs (bascule)	l/min	3x45
Compresseur électrique	mod	B7000
Unité d'exploitation	mod	HPS 2100-V



\*Production horaire 110 m<sup>3</sup>/h  
avec 55" de malaxage conformément  
à la norme NF EN 206-1