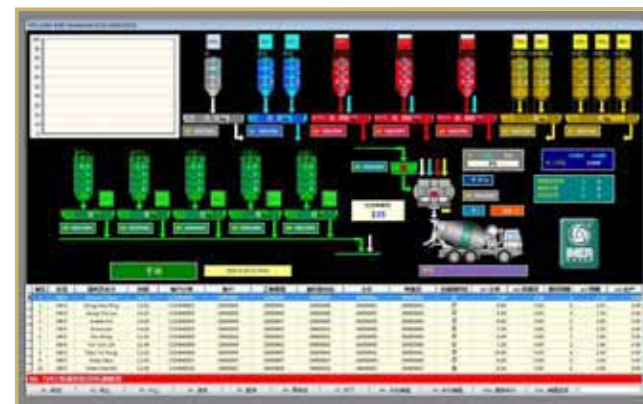


# ORUMULTIS 30L4 GOLD

MULTIS MS 750/500 LOGIK WL4/70

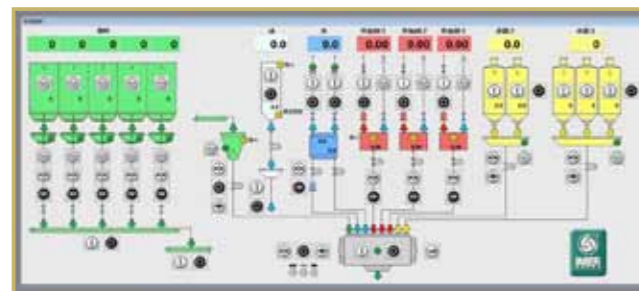


## LA IMPORTANCIA DE UN SISTEMA INTEGRADO Y COORDINADO

### SISTEMAS DE GESTIÓN Y CONTROL HPS 2100-V

Es la solución software personalizada y automatizada para los procesos más sofisticados de premezcla de hormigón. Gracias a una interfaz de usuario intuitiva, el sistema se puede utilizar con mucha facilidad. Es el resultado de la sinergia entre experiencia, tecnología y flexibilidad al servicio del cliente.

La configuración básica del hardware prevé un ordenador personal dotado de monitor LCD y los periféricos necesarios para memorizar e introducir datos. El sistema de referencia es Microsoft Windows disponible en varios idiomas. La operatividad en tiempo real está garantizada gracias al Controlador Lógico Programable (PLC).



Le Officine Riunite | Udine S.p.A.  
Concrete Machinery Division  
Via Santa Caterina, 35 | 33030 Basaldella di Campofornido (UD) | Italy  
t + 39 0432 563911 | f +39 0432 562131  
oru@oru.it | www.imergroup.com



La sociedad Officina Riunite - Udine S.p.A. se reserva el derecho de modificar los datos presentados sin previo aviso, cuando habrá motivos justificados para hacerlo. Los datos y las medidas no deben considerarse definitivos. Las ilustraciones pueden incluir accesorios y podrían no corresponder con las versiones estándar de las máquinas.



# ORUMULTIS 30L4 GOLD

MULTIS MS 750/500 LOGIK WL4/70

### ORUMULTIS 30L4 GOLD 30m<sup>3</sup>/h

Central de hormigonado ORUMULTIS 750/500  
con ORU LOGIK WL4/70

**PUNTOS FUERTES**  
**MÁXIMA FACILIDAD DE TRANSPORTE**  
**MOVILIDAD EXTREMA**  
**EXTREMA FIABILIDAD**

### FACILIDAD DE TRANSPORTE MULTIS 30L4 GOLD

La instalación se ha concebido para optimizar al máximo la facilidad de transporte y reducir al mínimo los costes que este genera.

En función de las necesidades se puede escoger entre dos opciones de envío:

Por tierra: **2 CAMIONES ESTÁNDAR (13,60 m)**  
Por mar: **2x40' OT + 1x40' OT H=2450**

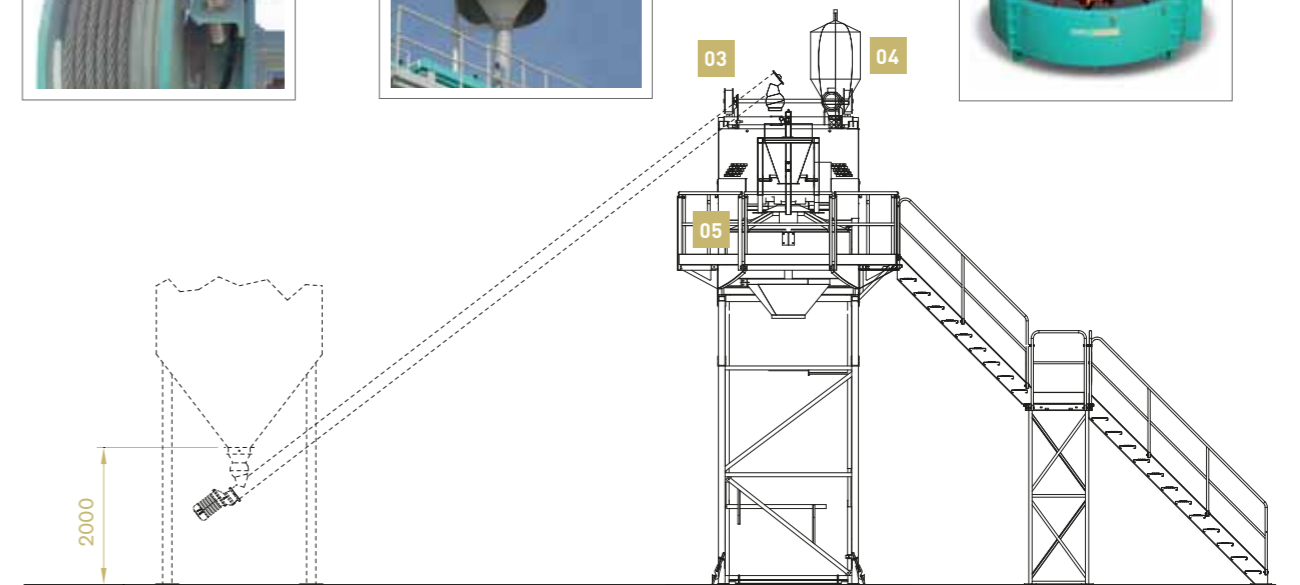
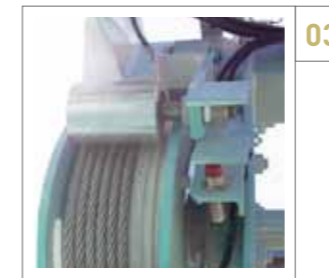
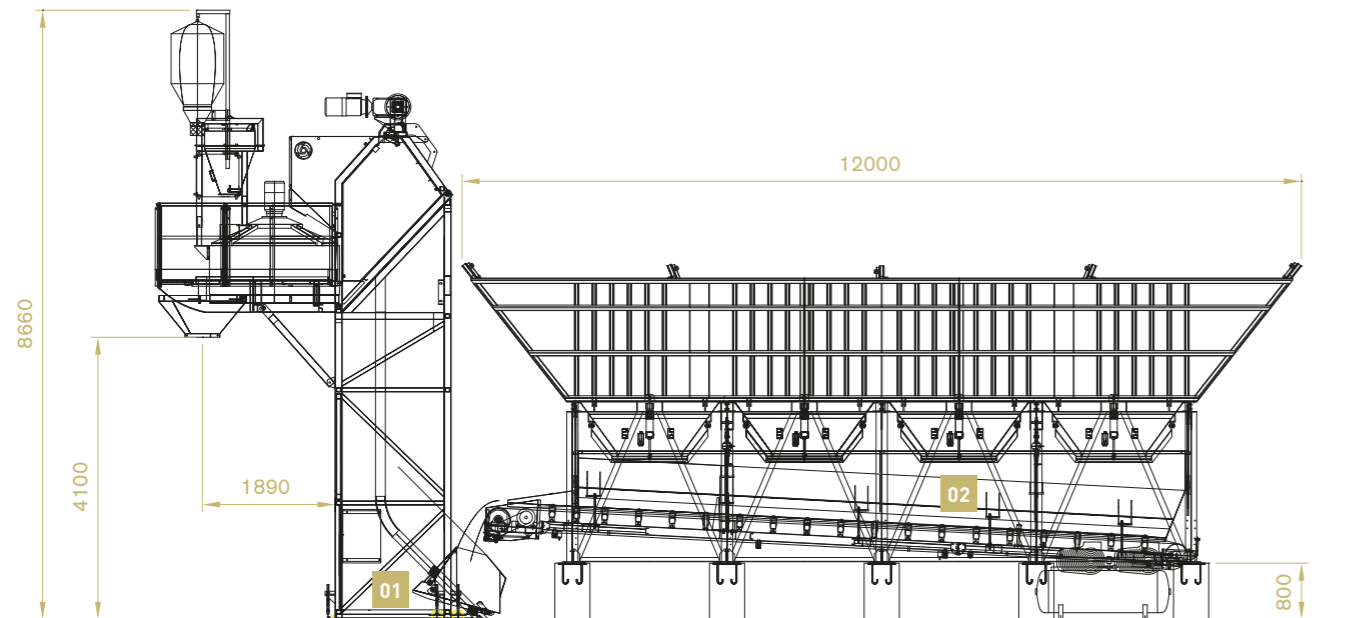
Instalación móvil, premontada y precableada, diseñada para reducir los tiempos y los espacios de instalación en las obras. Su estructura compacta permite pasar rápidamente de la configuración de transporte a la de funcionamiento.

### GRUPO DE MEZCLA CON SKIP INCORPORADO

El grupo de mezcla constituye el centro del sistema y en este modelo está equipado con mezclador planetario **ORUMS 750/500** con ejes verticales que permiten mezclar distintos tipos de hormigón garantizando siempre la máxima calidad. El grupo de mezcla está dotado de cámara de expansión (Airbag) que recoge el aire rico en polvo creado por los áridos y el cemento cuando entran en la mezcladora. El skip, dotado de compuerta de descarga por gravedad, se desplaza por una guía que forma parte de la estructura, su funcionamiento es muy seguro gracias a la presencia de una serie de dispositivos de final de carrera electro-mecánicos y de sistemas de tope.

### GRUPO DE ALMACENAMIENTO DE ÁRIDOS (ORU LOGIK WL4/70)

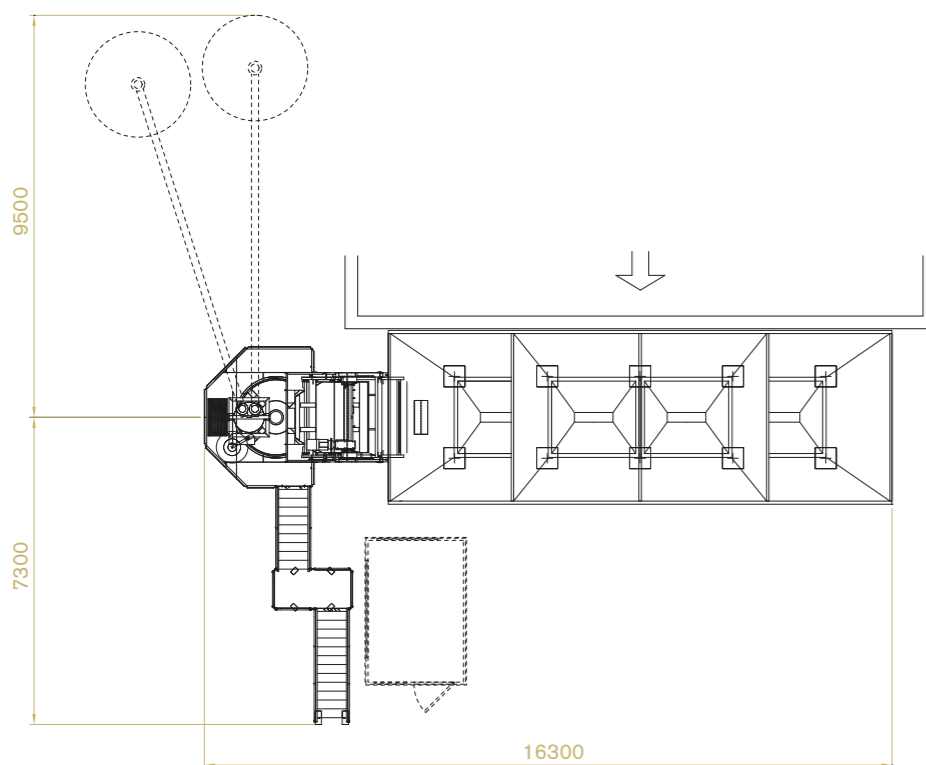
El grupo de almacenamiento y dosificación de áridos es modular, sólido y completamente cincado para garantizar la máxima resistencia y duración en el tiempo. Gracias al cuidadoso diseño no se necesitan realizar obras especialmente costosas de hormigón para la instalación y la capacidad de almacenamiento se optimiza con respecto a la altura del punto de carga.



01



02



**CARACTERÍSTICAS TÉCNICAS**

Producción horaria	m <sup>3</sup> /h	30
Mezclador planetario	mod	ORUMS 750/500
Skip (velocidad)	m/s	0,39
Balanza cemento B200	l	230
Instalación de agua con dosificador electromagnético y bomba	kW	7,5
Almacenamiento áridos	m <sup>3</sup>	80
Compartimentos	nº	4

Boquillas de descarga	nº	4
Sistema de pesado homologado	mod	con células de carga
Sonda higrométrica para áridos	mod	PK-3
Instalación aditivos	l/min	2x13
Electrocompresor	mod	B6000
Unidad de gestión (en cabina del cliente)	mod	EPS 2100-V

