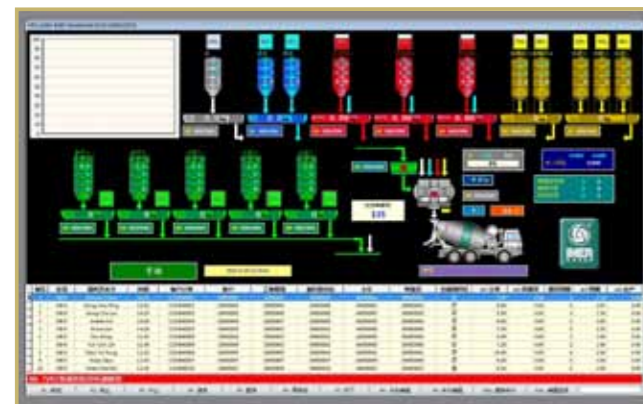


# ORULK 105L4 GOLD

MD 3750/2500 WL4/82



## DIE WICHTIGKEIT EINES INTEGRIERTEN UND ZUGEORDNETEN SYSTEMS

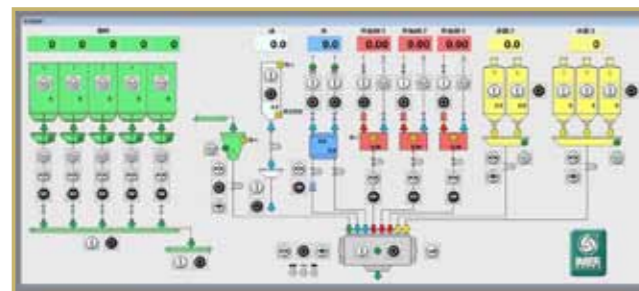
### BEDIENUNGS- UND STEUERSYSTEM HPS 2100-V

HPS 2100-V ist die personalisierte Softwarelösung zur Automatisierung der anspruchsvollen Prozesse bei der Betonherstellung.

Dank der intuitiven Schnittstelle ist das System sehr bedienungsfreundlich.

Es ist das Ergebnis der Synergie zwischen Erfahrung, Technologie und Flexibilität, um den Kundenbedürfnissen entgegenzukommen.

Die Basis-Hardwarekonfiguration umfasst einen Computer mit LCD-Monitor und den notwendigen Peripheriegeräten zur Dateneingabe und -speicherung. Das Betriebssystem ist Microsoft Windows, verfügbar in verschiedenen Sprachen. Der Echtzeitbetrieb wird durch die SPS garantiert.



Le Officine Riunite | Udine S.p.A.  
Concrete Machinery Division  
Via Santa Caterina, 35 | 33030 Basaldella di Campofornido (UD) | Italy  
t + 39 0432 563911 | f +39 0432 562131  
oru@oru.it | www.imergroup.com



Le Officine Riunite - Udine S.p.A. behält sich das Recht auf technische Änderungen ohne vorherige Ankündigung vor, sofern dies für notwendig erachtet wird. Technische Daten und Maßangaben sind daher unverbindlich. Auf den Abbildungen können auch Zubehörteile gezeigt werden, die in der Standardausstattung der Maschinen nicht enthalten sind.



# ORULK 105L4 GOLD

MD 3750/2500 WL4/82

### ORULK 105L4 GOLD 105m<sup>3</sup>/h

Betonmischanlage ORULK MD 3750/2500  
mit ORU LOGIK WL4/82

**STRENGTHS**  
**ROBUST**  
**LEISTUNGSFÄHIG**  
**ZUVERLÄSSIG**

### TRANSPORTIERBARKEIT ORULK 105L4 GOLD

Bei der Entwicklung der Anlage wurde großer Wert darauf gelegt, die Transportierbarkeit zu maximieren und die Transportkosten auf ein Minimum senken zu können.

Je nach Bedarf sind zwei Versandoptionen vorgesehen:

Straßentransport: **5 STANDARD-SATTELZÜGE (13,60 m)**

Seetransport: **4x40' OT + 1x40' OT H=2600**

ORULK ist eine stationäre Betonmischanlage. Die kompakte und flexible Anlage besteht aus mehreren Elementen in einer modulären Anordnung, um den unterschiedlichsten Baustellen- und Produktionsbedürfnissen entgegenzukommen.

### MISCHGRUPPE MIT ZWISCHENBEHÄLTER

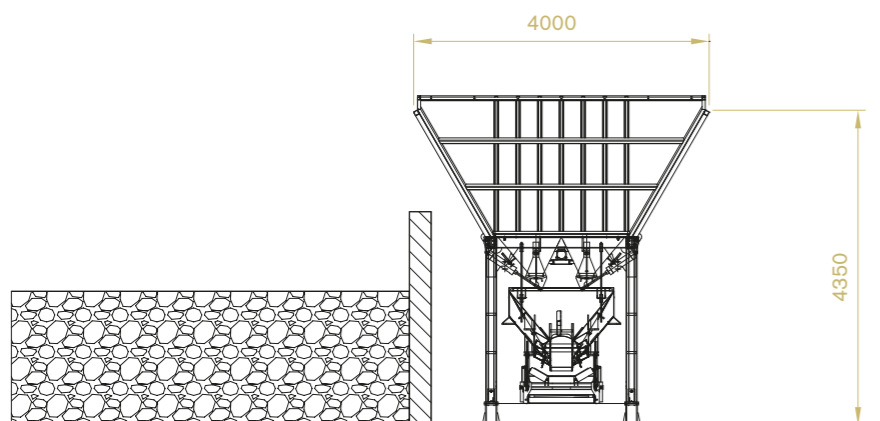
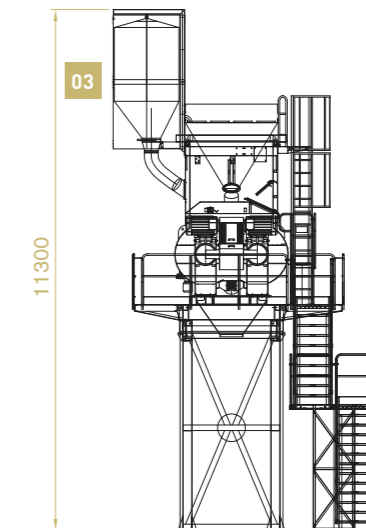
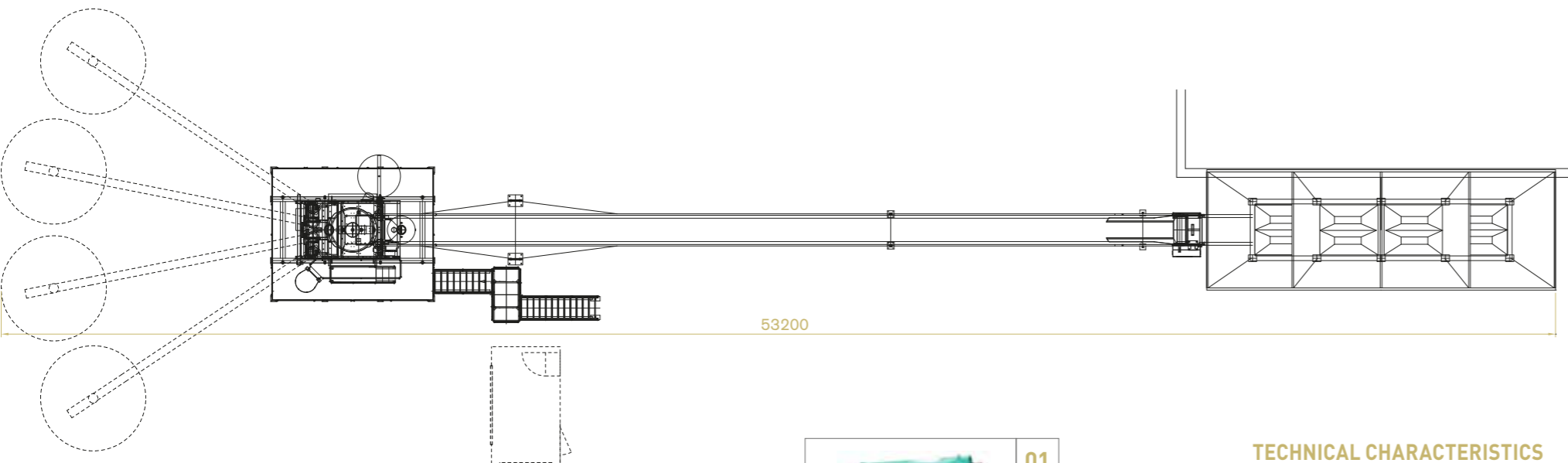
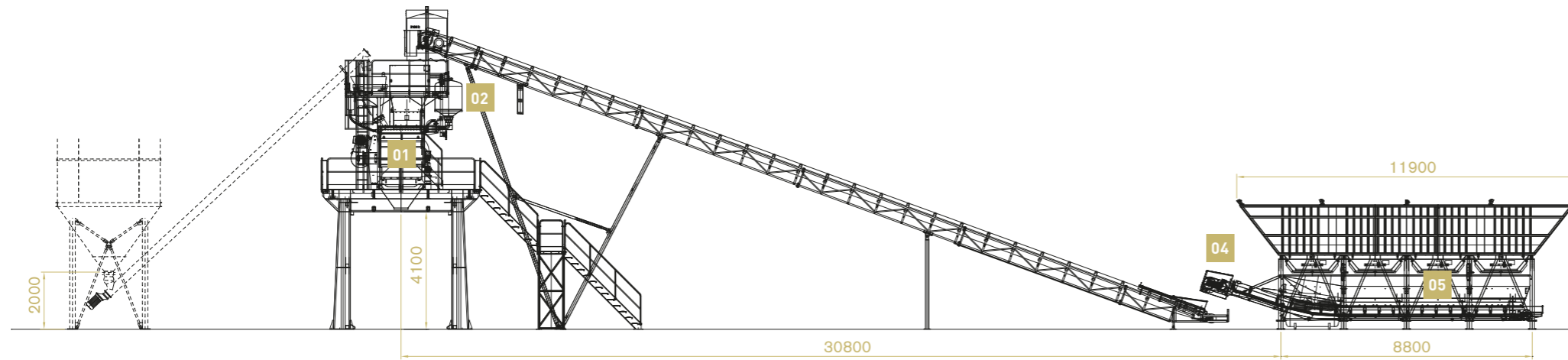
Die Mischgruppe bildet das Herzstück der Anlage. In dieser Konfiguration ist sie mit dem Mischer **ORUMD 3750/2500** mit horizontaler Doppelwelle ausgestattet, mit dem verschiedene Betonarten mit höchster Qualität gemischt werden können. Die Mischgruppe ist mit Zwischenbehälter ausgestattet, welcher als „Vorsilo“ dient und die Mischerbeladungszeiten auf ein Minimum einschränkt, wodurch die Anlage extrem leistungsfähig ist. Die Mischgruppe verfügt über einen Luftsack (Airbag), in dem sich die staubreiche Luft ansammelt, die bei der Einfüllung von Zuschlagstoffen und Zement in den Mischer entsteht.

### ZUSCHLAGSTOFFFRIHENSILO MIT BELTUP (ORU LOGIK WL4/82)

Die modular aufgebaute Lager- und Dosiereinheit für Zuschlagstoffe ist stabil und vollständig feuerverzinkt, um eine maximale Widerstandsfähigkeit und Haltbarkeit zu gewährleisten. Dank der patentierten Bandwaage BELTUP sind keine kostspieligen Betonarbeiten (Pfeiler und Gräben) notwendig, und der Einfüllpunkt der Mulden für die Lagerung liegt extrem niedrig.

### ZUSCHLAGSTOFFFÖRDERBAND

Der Transport der Zuschlagstoffe vom Wiegebehälter des Reihensilos in den Mischer erfolgt durch ein Förderband, das in Übereinstimmung mit dem Konzept der Modularität, Transportierbarkeit und Vielseitigkeit entwickelt wurde, welches alle anderen Anlagenkomponenten auszeichnet. Das Förderband ist mit Laufsteg, Abdeckung und Sicherheitseinrichtungen ausgestattet. Die Struktur ist komplett feuerverzinkt.



**TECHNICAL CHARACTERISTICS**

Stundenleistung	m <sup>3</sup> /h	105
Doppelwellenmischer	Mod	ORUMD 3750/2500
Förderband (Abmessungen)	m	29x0,80
Förderband (Leistung)	kW	30
Zementwaage B1400	Lit.	1400
Wasserwaage BA700 Freifallentleerung + Wasserpumpe	kW	7,5
Zuschlagstofflagerung	m <sup>3</sup>	80
Kammer	Anzahl	4

Auslauftrichter	Anzahl	8
Zugelassenes Verwiegunssystem	Mod	mit Wägezellen
Feuchtigkeitssensor für Zuschlagstoffe	Mod	PK-3
Zusatzmittelanlage	Lit./Min	3x24
Elektrokompessor	Mod	B7000
Steuereinheit (in der Benutzerkabine des Kunden)	Mod	EPS 2100-V