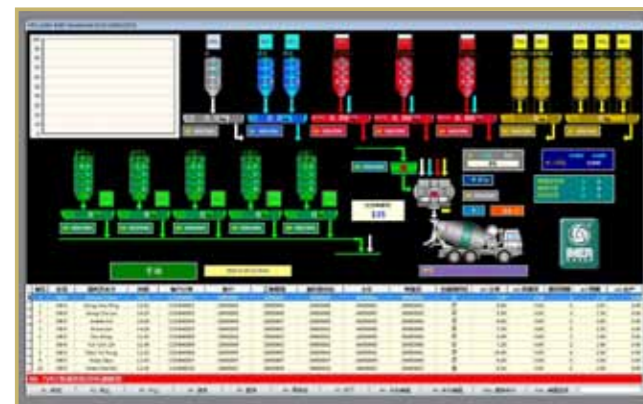


ORUDAY 70L5 GOLD

MS 2250/1500S WL5/80



DIE WICHTIGKEIT EINES INTEGRIERTEN UND ZUGEORDNETEN SYSTEMS

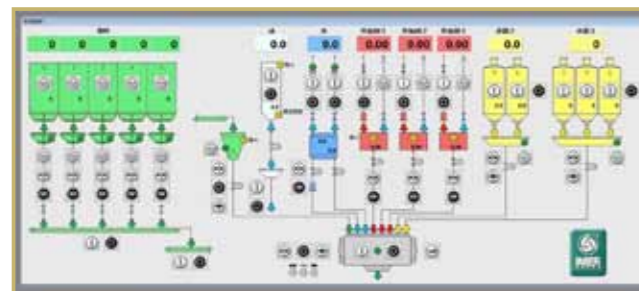
BEDIENUNGS- UND STEUERSYSTEM HPS 2100-V

HPS 2100-V ist die personalisierte Softwarelösung zur Automatisierung der anspruchsvollen Prozesse bei der Betonherstellung.

Dank der intuitiven Schnittstelle ist das System sehr bedienungsfreundlich.

Es ist das Ergebnis der Synergie zwischen Erfahrung, Technologie und Flexibilität, um den Kundenbedürfnissen entgegenzukommen.

Die Basis-Hardwarekonfiguration umfasst einen Computer mit LCD-Monitor und den notwendigen Peripheriegeräten zur Dateneingabe und -speicherung. Das Betriebssystem ist Microsoft Windows, verfügbar in verschiedenen Sprachen. Der Echtzeitbetrieb wird durch die SPS garantiert.



Le Officine Riunite | Udine S.p.A.
Concrete Machinery Division
Via Santa Caterina, 35 | 33030 Basaldella di Campofornido (UD) | Italy
t + 39 0432 563911 | f +39 0432 562131
oru@oru.it | www.imergroup.com



Le Officine Riunite - Udine S.p.A. behält sich das Recht auf technische Änderungen ohne vorherige Ankündigung vor, sofern dies für notwendig erachtet wird. Technische Daten und Maßangaben sind daher unverbindlich. Auf den Abbildungen können auch Zubehöre gezeigt werden, die in der Standardausstattung der Maschinen nicht enthalten sind.



ORUDAY 70L5 GOLD

MS 2250/1500S WL5/80

ORUDAY 70L5 GOLD 70m³/h

Betonmischanlage ORUDAY 2250/1500S
mit ORU LOGIK WL5/80

PLUSPUNKTE
EINFACH
VIELSEITIG
ZUVERLÄSSIG

TRANSPORTIERBARKEIT ORUDAY 70L5 GOLD

Bei der Entwicklung der Anlage wurde großer Wert auf die Transportierbarkeit gelegt, um die Transportkosten einzuschränken. Je nach Bedarf sind zwei Versandoptionen vorgesehen:
Straßentransport: **1 TIEFLADER + 2 STANDARD-SATTELZÜGE (13,60 m)**
Seetransport: **1x40' FR H=3250 + 1x40' OT H=2450 + 1x40'**

Eine vormontierte und bereits verkabelte Mobilanlage, die entwickelt wurde, um die Montagezeiten und den Platzbedarf auf der Baustelle zu reduzieren.

Der kompakte Aufbau erlaubt die sofortige Verwandlung von der Transport- zu der Betriebskonfiguration.

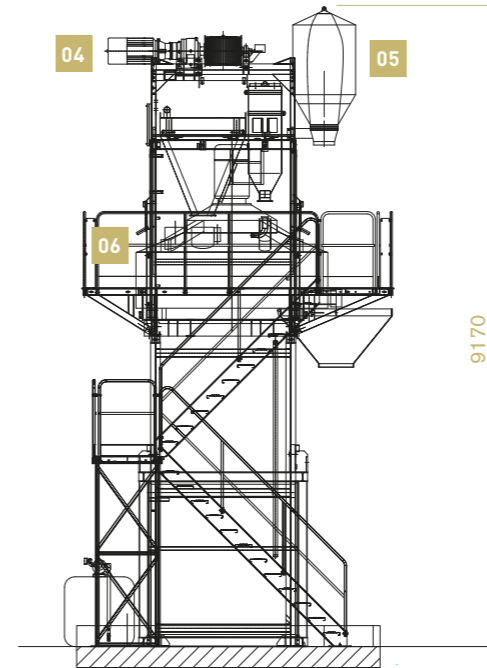
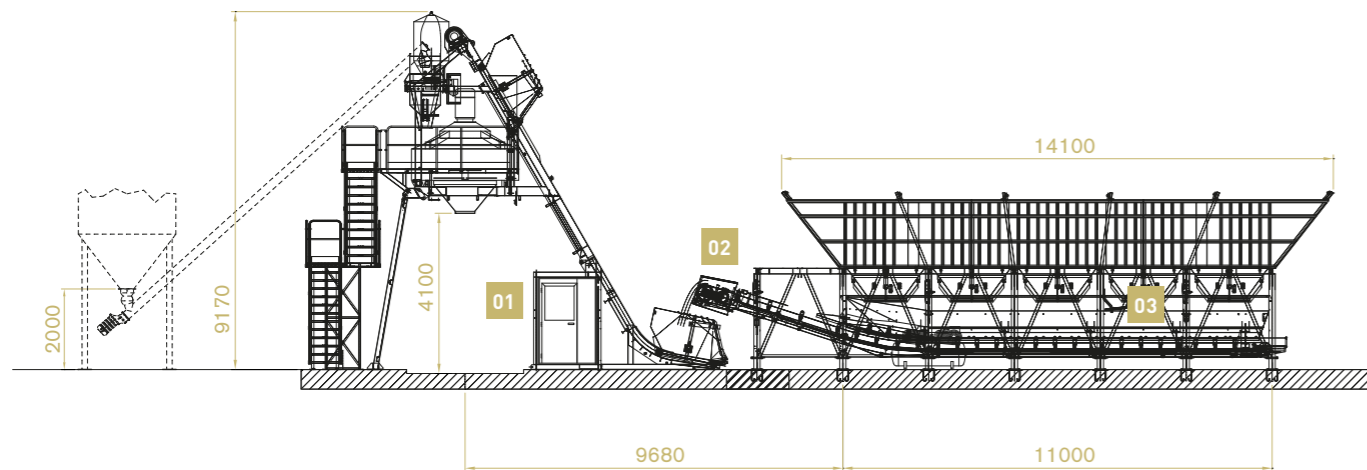
Die Anlage ist auch mit einer in die Struktur integrierten Steuerkabine ausgestattet.

MISCHGRUPPE MIT EINGEBAUTEM BESCHICKERKÜBEL

Die Mischgruppe bildet das Herzstück der Anlage. In dieser Konfiguration ist sie mit dem Planetenmischer **ORUMS 2500/1500S** mit vertikalen Wellen ausgestattet, zur Mischung von verschiedenen Betonsorten höchster Qualität ausgestattet. Die Mischgruppe verfügt über einen Luftsack (Airbag), in dem sich die staubreiche Luft ansammelt, die bei der Beladung von Zuschlagstoffen und Zement in den Mischer entsteht. Der Beschickerkübel, der über eine Klappe zur Freifallentleerung verfügt, läuft auf einer mit der Struktur integrierten Schiene. Dank einer Reihe elektro-mechanischer Endschalter und Haltesysteme ist der Betrieb äußerst sicher.

ZUSCHLAGSTOFFFREIHENSILO MIT BELTUP (ORU LOGIK WL5/80)

Die modular aufgebaute Lager- und Dosiereinheit für Zuschlagstoffe ist stabil und vollständig feuerverzinkt, um eine maximale Widerstandsfähigkeit und Haltbarkeit zu gewährleisten. Dank des patentierten Wiegebandes BELTUP sind keine Bauarbeiten (Pfeiler oder Gruben) erforderlich und die Beladungshöhe der Zuschlagstoffkammer bleibt sehr niedrig.



TECHNISCHE MERKMALE

Stundenleistung	m ³ /h	70	Kammer	Anzahl	5
Planetenmischer	Mod	ORUMS 2250/1500S	Auslauftrichter	Anzahl	5
Beschickerkübel (Geschwindigkeit)	m/s	0,58	Zugelassenes Verwiegungssystem	Mod	mit Wägezellen
Zementwaage B600	Lit.	735	Feuchtigkeitssensor für Zuschlagstoffe	Mod	PK-3
Wasserwaage BA500 Freifallentleerung + Wasserpumpe	kW	7,5	Zusatzmittelanlage	Lit/Min	2x24
Zuschlagstofflagerung	m ³	100	Elektrokompressor	Mod	B6000
			Steuereinheit	Mod	HPS 2100-V

