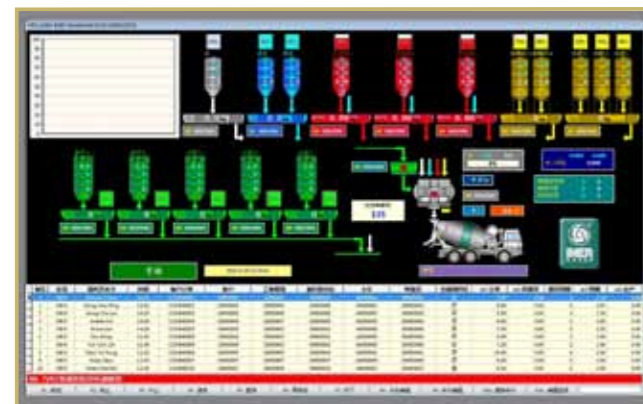


ORUDAY 130L4 GOLD

MD 5000/3350 WL4/102



DIE WICHTIGKEIT EINES INTEGRIERTEN UND ZUGEORDNETEN SYSTEMS

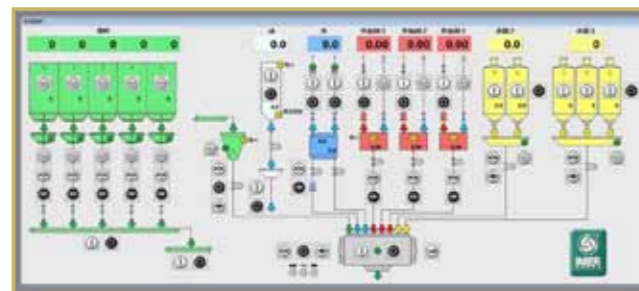
BEDIENUNGS- UND STEUERSYSTEM HPS 2100-V

HPS 2100-V ist die personalisierte Softwarelösung zur Automatisierung der anspruchsvollen Prozesse bei der Betonherstellung.

Dank der intuitiven Schnittstelle ist das System sehr bedienungsfreundlich.

Es ist das Ergebnis der Synergie zwischen Erfahrung, Technologie und Flexibilität, um den Kundenbedürfnissen entgegenzukommen.

Die Basis-Hardwarekonfiguration umfasst einen Computer mit LCD-Monitor und den notwendigen Peripheriegeräten zur Dateneingabe und -speicherung. Das Betriebssystem ist Microsoft Windows, verfügbar in verschiedenen Sprachen. Der Echtzeitbetrieb wird durch die SPS garantiert.



Le Officine Riunite | Udine S.p.A.
Concrete Machinery Division
Via Santa Caterina, 35 | 33030 Basaldella di Campofornido (UD) | Italy
t + 39 0432 563911 | f +39 0432 562131
oru@oru.it | www.imergroup.com



Le Officine Riunite - Udine S.p.A. behält sich das Recht auf technische Änderungen ohne vorherige Ankündigung vor, sofern dies für notwendig erachtet wird. Technische Daten und Maßangaben sind daher unverbindlich. Auf den Abbildungen können auch Zubehörteile gezeigt werden, die in der Standardausstattung der Maschinen nicht enthalten sind.



ORUDAY 130L4 GOLD

MD 5000/3350 WL4/102

ORUDAY 130L4 GOLD 130m³/h

Betonmischanlage ORUDAY MD 5000/3350
mit ORU LOGIK WL4/102

PLUSPUNKTE
EINFACH
VIELSEITIG
ZUVERLÄSSIG

TRANSPORTIERBARKEIT ORUDAY 130L4 GOLD

Bei der Entwicklung der Anlage wurde großer Wert auf die Transportierbarkeit gelegt, um die Transportkosten einzuschränken. Je nach Bedarf sind zwei Versandoptionen vorgesehen:
Straßentransport: **1 TIEFLADER + 2 STANDARD-SATTELZÜGE (13,60 m)**
Seetransport: **1x40' FR H=3250 + 2x40' OT + 1x20' OT H=2450**

Eine vormontierte und bereits verkabelte Mobilanlage, die entwickelt wurde, um die Montagezeiten und den Platzbedarf auf der Baustelle zu reduzieren.

Der kompakte Aufbau erlaubt die sofortige Verwandlung von der Transport- zu der Betriebskonfiguration.

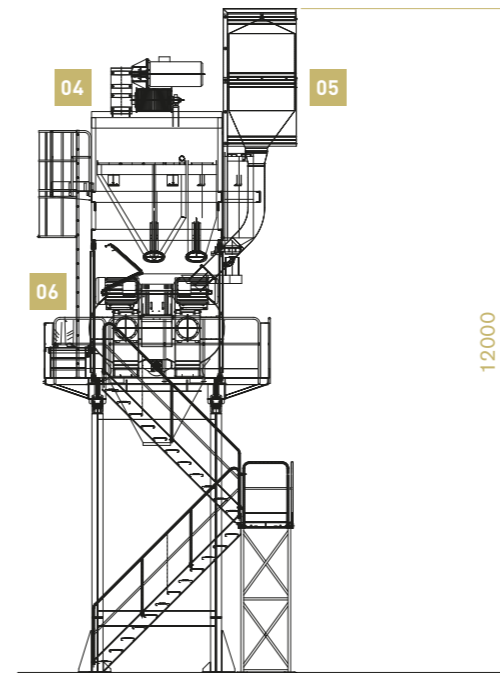
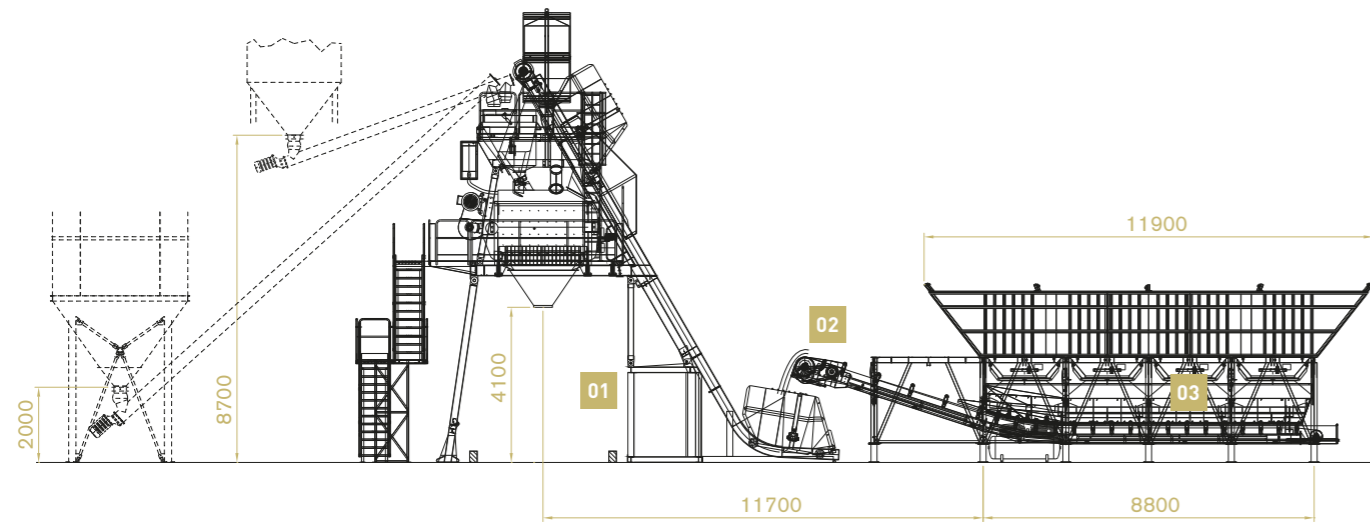
Die Anlage ist auch mit einer in die Struktur integrierten Steuerkabine ausgestattet.

MISCHGRUPPE MIT EINGEBAUTEM BESCHICKERKÜBEL

Die Mischgruppe bildet das Herzstück der Anlage. In dieser Konfiguration ist sie mit dem horizontalen Doppelwellenmischer höchster Qualität ausgestattet. Die Mischgruppe verfügt über einen Luftsack (Airbag), in dem sich die staubreiche Luft ansammelt, die bei der Beladung von Zuschlagstoffen und Zement in den Mischer entsteht. Der Beschickerkübel, der über eine Klappe zur Freifallentleerung verfügt, läuft auf einer mit der Struktur integrierten Schiene. Dank einer Reihe elektro-mechanischer Endschalter und Haltesysteme ist der Betrieb äußerst sicher.

ZUSCHLAGSTOFFFREIHENSILO MIT BELTUP (ORU LOGIK WL4/102)

Die modular aufgebaute Lager- und Dosiereinheit für Zuschlagstoffe ist stabil und vollständig feuerverzinkt, um eine maximale Widerstandsfähigkeit und Haltbarkeit zu gewährleisten. Dank des patentierten Wiegebundes BELTUP sind keine Bauarbeiten (Pfeiler oder Gruben) erforderlich und die Beladungshöhe der Zuschlagstoffkammer bleibt sehr niedrig.



TECHNISCHE MERKMALE

Stundenleistung	m ³ /h	130	Kammer	Anzahl	4
Doppelwellenmischer	Mod	ORUMD 5000/3350	Auslauftrichter	Anzahl	8
Beschickerkübel (Geschwindigkeit)	m/s	0,61	Zugelassenes Verwiegungssystem	Mod	mit Wägezellen
Zementwaage B2000	Lit.	2000	Feuchtigkeitssensor für Zuschlagstoffe	Mod	PK-3
Wasserwaage BA1000 Freifallentleerung + Wasserpumpe	kW	7,5	Zusatzmittelanlage	Lit/Min	3x45
Zuschlagstofflagerung	m ³	80	Elektrokompresseur	Mod	B7000
			Steuereinheit	Mod	HPS 2100-V

